

P03	08.06.16	SJEDNOCENÍ HYDROIZOLACÍ	JL	RT
P02	15.03.16	PDPS	JL	RT
P01	25.11.14	PDPS	EP	JL
REV	DATUM	POZNÁMKA	KRESLIL	KONTR

**jestico + whites**

Štefánikova 43a Praha 5 150 00 Czech Republic  
t +420 257 310 460 f +420 257 310 452 w [jesticowhites.com](http://jesticowhites.com)

**architecture + interior design london + prague**

STAVEBNÍK

MĚSTO ČERNOŠICE

PROJEKT

STAVEBNÍ ÚPRAVY A PŘÍSTAVBA  
KARLŠTEJNSKÁ Č.P. 259  
K.Ú. ČERNOŠICE 539139

ČÁST PROJEKTU / PROFESE

D.1.1.

ARCHITEKTONICKO STAVEBNÍ ŘEŠENÍ

ODPOVĚDNÝ PROJEKTANT

SEAN JONATHAN CLIFTON R/00055

PROJEKTANT

ING. ARCH. RADEK TEICHMAN  
ING. ARCH. JAKUB LOUČKA  
ARCH. EMILIA PATEROVÁ

±0,000 = 212,79 m.n.m. B.p.v.

NÁZEV VÝKRESU

KNIHA DETAILŮ

STAVEBNÍ OBJEKT

RAZÍTKO, PODPIS

PARÉ

MĚŘITKO 1:10

4xA4 FORMÁT

STUPEŇ PROJEKTU

PDPS

ČÍSLO VÝKRESU

ČÁST

ODDÍL

REVIZE

2507-D-110

D.1.1. c.

P03

**D. 1.1.c) ARCHITEKTONICKO - STAVEBNÍ ŘEŠENÍ - DOKUMENTY PODROBNOSTÍ**

ODDÍL	OBSAH	Č. DETAILU	MĚŘÍTKO	FORMÁT	REVIZE
<b>D</b>	<b>1.1.c.11 KNIHA DETAILŮ</b>				
	<i>DETAIL PROVEDENÍ PARAPETU OKNA</i>	<b>DET.01</b>	1:10	A4	P02
	<i>DETAIL NADPRAŽÍ OKNA</i>	<b>DET.02</b>	1:10	A4	P02
	<i>DETAIL OSTĚNÍ OKNA</i>	<b>DET.03</b>	1:10	A4	P02
	<i>DETAIL ZATEPLENÍ ROHU - STROP NAD VENKOVNÍM PROSTOREM</i>	<b>DET.04</b>	1:10	A4	P02
	<i>TEP. IZ. ATIKY - OBV. STĚNA OBLOŽENA DESKAMI CEMBRIT</i>	<b>DET.05</b>	1:10	A4	P02
	<i>TEP. IZ. ATIKY - OBVODOVÁ STĚNA KZS</i>	<b>DET.06</b>	1:10	A4	P02
	<i>DETAIL VENKOVNÍHO SCHODIŠTĚ</i>	<b>DET.07</b>	1:10	A4	P02
	<i>DETAIL NAPOJENÍ NOVÉ PL. STŘECHY NA OBV. STĚNU STÁV. B.</i>	<b>DET.08</b>	1:10	A4	P02
	<i>DET. NÁVAZNOSTI FAS. KZS A FAS. OBLOŽENÉ DESKAMI CEMBRIT</i>	<b>DET.09</b>	1:10	A4	P02
	<i>DETAIL NADPRAŽÍ OKNA - FAS. OBLOŽENÁ DESKAMI CEMBRIT</i>	<b>DET.10</b>	1:10	A4	P02
	<i>DETAIL PARAPETU OKNA - FAS. OBLOŽENÁ DESKAMI CEMBRIT</i>	<b>DET.11</b>	1:10	A4	P02
	<i>DETAIL SOKLU - FAS. OBLOŽENÁ DESKAMI CEMBRIT</i>	<b>DET.12</b>	1:10	A4	P02
	<i>DETAIL PROVEDENÍ ODVODŇOVACÍHO ŽLABU VE DVOŘE</i>	<b>DET.13</b>	1:10	A4	P02
	<i>DETAIL PROVEDENÍ PRAHU VSTUPNÍCH DVEŘÍ</i>	<b>DET.14</b>	1:10	A4	P02
	<i>DET. NAPOJENÍ KZS NA KCI PLOCHÉ STŘECHY NAD KNIHOVNOU</i>	<b>DET.15</b>	1:10	A4	P02
	<i>DETAIL NAPOJENÍ HYDROIZOLACE STÁVAJÍCÍ SUTERÉNNÍ STĚNY</i>	<b>DET.16</b>	1:10	A4	P02
	<i>DETAIL SOKLU - OBVODOVÁ STĚNA KZS</i>	<b>DET.17</b>	1:10	A4	P02
	<i>DETAIL PROVEDENÍ VNITŘNÍHO PRAHU</i>	<b>DET.18</b>	1:10	A4	P02
	<i>DETAIL NADPRAŽÍ - FRANCOUZSKÁ OKNA V KNIHOVNĚ</i>	<b>DET.19</b>	1:10	A4	P02
	<i>DETAIL PRAHU - FRANCOUZSKÁ OKNA V KNIHOVNĚ</i>	<b>DET.20</b>	1:10	A4	P02
	<i>DETAIL OSTĚNÍ - FRANCOUZSKÁ OKNA V KNIHOVNĚ</i>	<b>DET.21</b>	1:10	A4	P02
	.....				

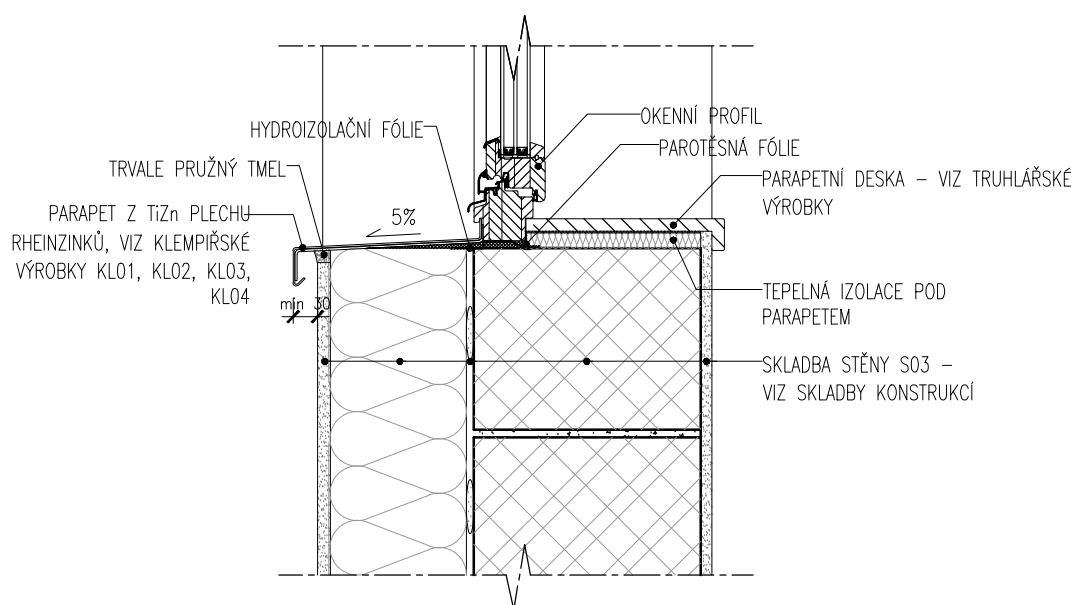


DET.01

DETAIL PARAPETU OKNA

SCHÉMA PRVKU:

M 1:10



POZNÁMKA:

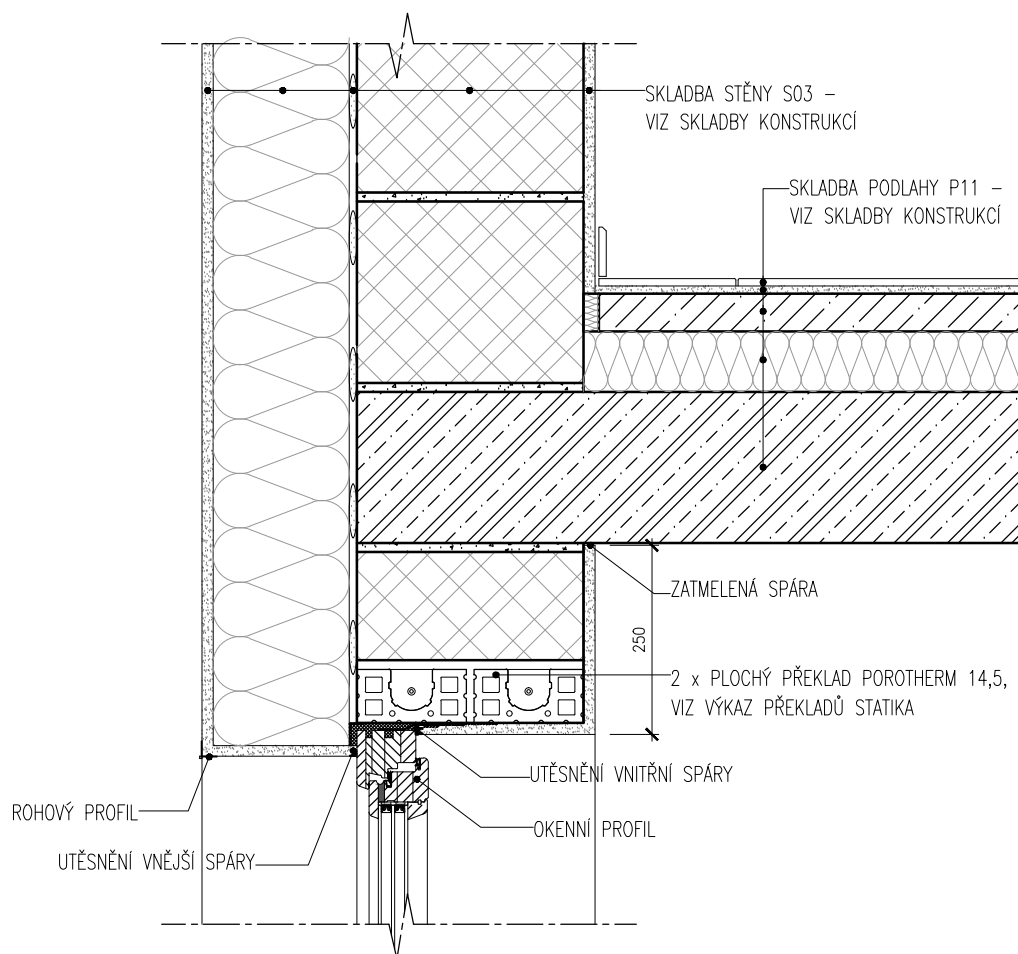
- SOUČÁSTÍ TOHOTO DETAILU JSOU POZNÁMKY NA VÝKRESE "SKLADBY KONSTRUKCÍ" UVEDENÉ U JEDNOTLIVÝCH SKLADEB !!
- VEŠKERÉ ROZMĚRY NUTNO OVĚŘIT NA STAVBĚ DLE SKUTEČNÉHO PROVÁDĚNÍ.
- VEŠKERÉ VRSTVY PROVÁDĚT DLE TECHNOLOGICKÉHO PŘEDPISU DODAVATELE NEBO VÝROBCE.
- VEŠKERÉ PRVKY MONTOVAT DLE TECHNOLOGICKÉHO PŘEDPISU DODAVATELE NEBO VÝROBCE.
- KÓTEVNÍ PRVKY JSOU SOUČÁSTÍ DODÁVKY PRVKŮ.
- ŘEŠENÍ DETAILU MŮŽE BÝT ZMĚNĚNO DLE POŽADAVKU ARCHITEKTA, PROJEKTANTA NEBO NA ZÁKLADĚ POŽADAVKŮ JEDNOTLIVÝCH DODAVATELŮ VÝROBKŮ V DETAILU UVEDENÝCH. KAŽDÁ ZMĚNA MUSÍ BÝT SCHVÁLENÁ PROJEKTANTEM NEBO ARCHITEKTEM.

DET.02

DETAIL NADPRAŽÍ OKNA

SCHÉMA PRVKU:

M 1:10



## POZNÁMKA:

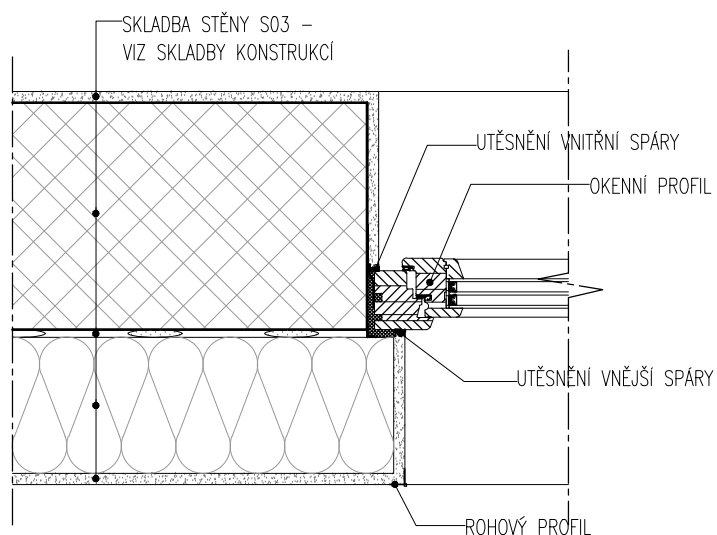
- SOUČÁSTÍ TOHOTO DETAILU JSOU POZNÁMKY NA VÝKRESE "SKLADBY KONSTRUKCÍ" UVEDENÉ U JEDNOTLIVÝCH SKLADEB !!
- VEŠKERÉ ROZMĚRY NUTNO OVĚŘIT NA STAVBĚ DLE SKUTEČNÉHO PROVÁDĚNÍ.
- VEŠKERÉ VRSTVY PROVÁDĚT DLE TECHNOLOGICKÉHO PŘEDPISU DODAVATELE NEBO VÝROBCE.
- VEŠKERÉ PRVKY MONTOVAT DLE TECHNOLOGICKÉHO PŘEDPISU DODAVATELE NEBO VÝROBCE.
- KÓTEVNÍ PRVKY JSOU SOUČÁSTÍ DODÁVKY PRVKŮ.
- ŘEŠENÍ DETAILU MŮŽE BÝT ZMĚNĚNO DLE POŽADAVKU ARCHITEKTA, PROJEKTANTA NEBO NA ZÁKLADĚ POŽADAVKŮ JEDNOTLIVÝCH DODAVATELŮ VÝROBKŮ V DETAILU UVEDENÝCH. KAŽDÁ ZMĚNA MUSÍ BÝT SCHVÁLENÁ PROJEKTANTEM NEBO ARCHITEKTEM.

DET.03

DETAIL OSTĚNÍ OKNA

SCHÉMA PRVKU:

M 1:10



#### POZNÁMKA:

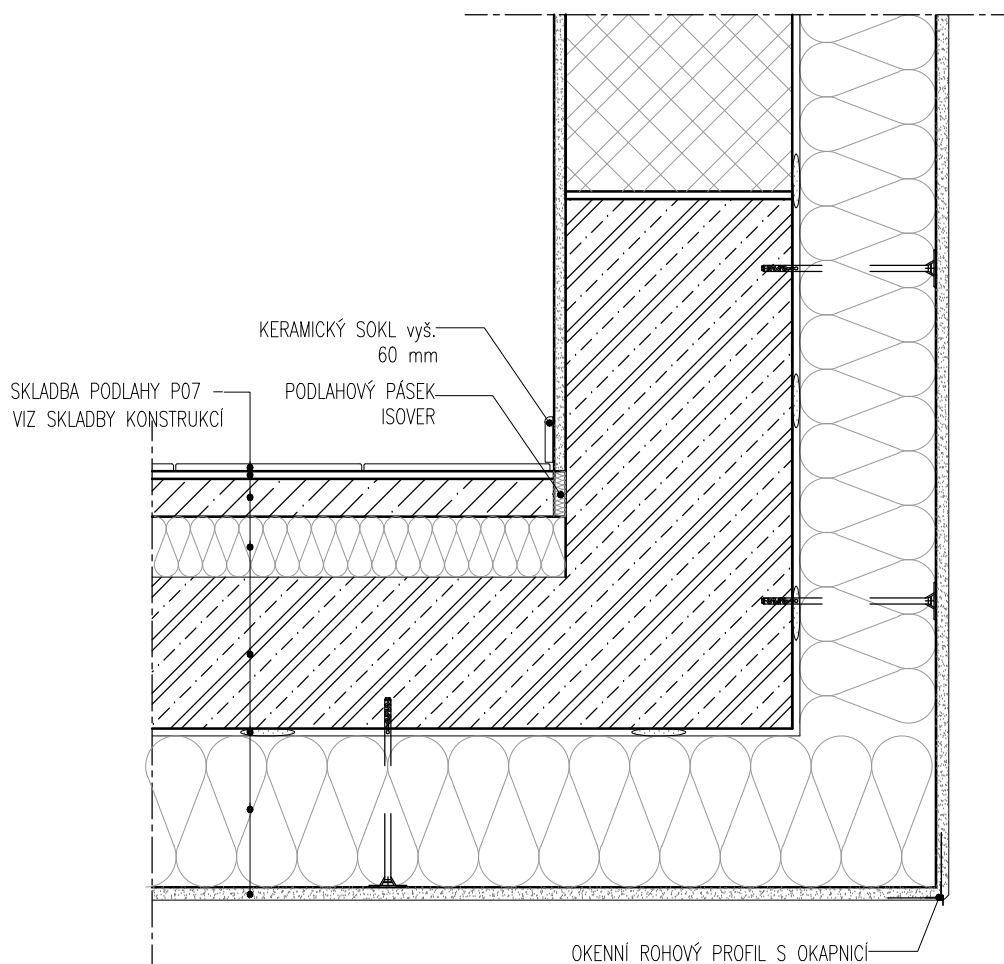
- SOUČÁSTÍ TOHOTO DETAILU JSOU POZNÁMKY NA VÝKRESE "SKLADBY KONSTRUKCÍ" UVEDENÉ U JEDNOTLIVÝCH SKLADEB !!
- VEŠKERÉ ROZMĚRY NUTNO OVĚŘIT NA STAVBĚ DLE SKUTEČNÉHO PROVÁDĚNÍ.
- VEŠKERÉ VRSTVY PROVÁDĚT DLE TECHNOLOGICKÉHO PŘEDPISU DODAVATELE NEBO VÝROBCE.
- VEŠKERÉ PRVKY MONTOVAT DLE TECHNOLOGICKÉHO PŘEDPISU DODAVATELE NEBO VÝROBCE.
- KÓTEVNÍ PRVKY JSOU SOUČÁSTÍ DODÁVKY PRVKŮ.
- ŘEŠENÍ DETAILU MŮŽE BÝT ZMĚNĚNO DLE POŽADAVKU ARCHITEKTA, PROJEKTANTA NEBO NA ZÁKLADĚ POŽADAVKŮ JEDNOTLIVÝCH DODAVATELŮ VÝROBKŮ V DETAILU UVEDENÝCH. KAŽDÁ ZMĚNA MUSÍ BÝT SCHVÁLENÁ PROJEKTANTEM NEBO ARCHITEKTEM.

## DET.04

## DETAIL ZATEPLĚNÍ ROHU – STROP NAD VENKOVNÍM PROSTOREM

## SCHÉMA PRVKU:

M 1:10



## POZNÁMKA:

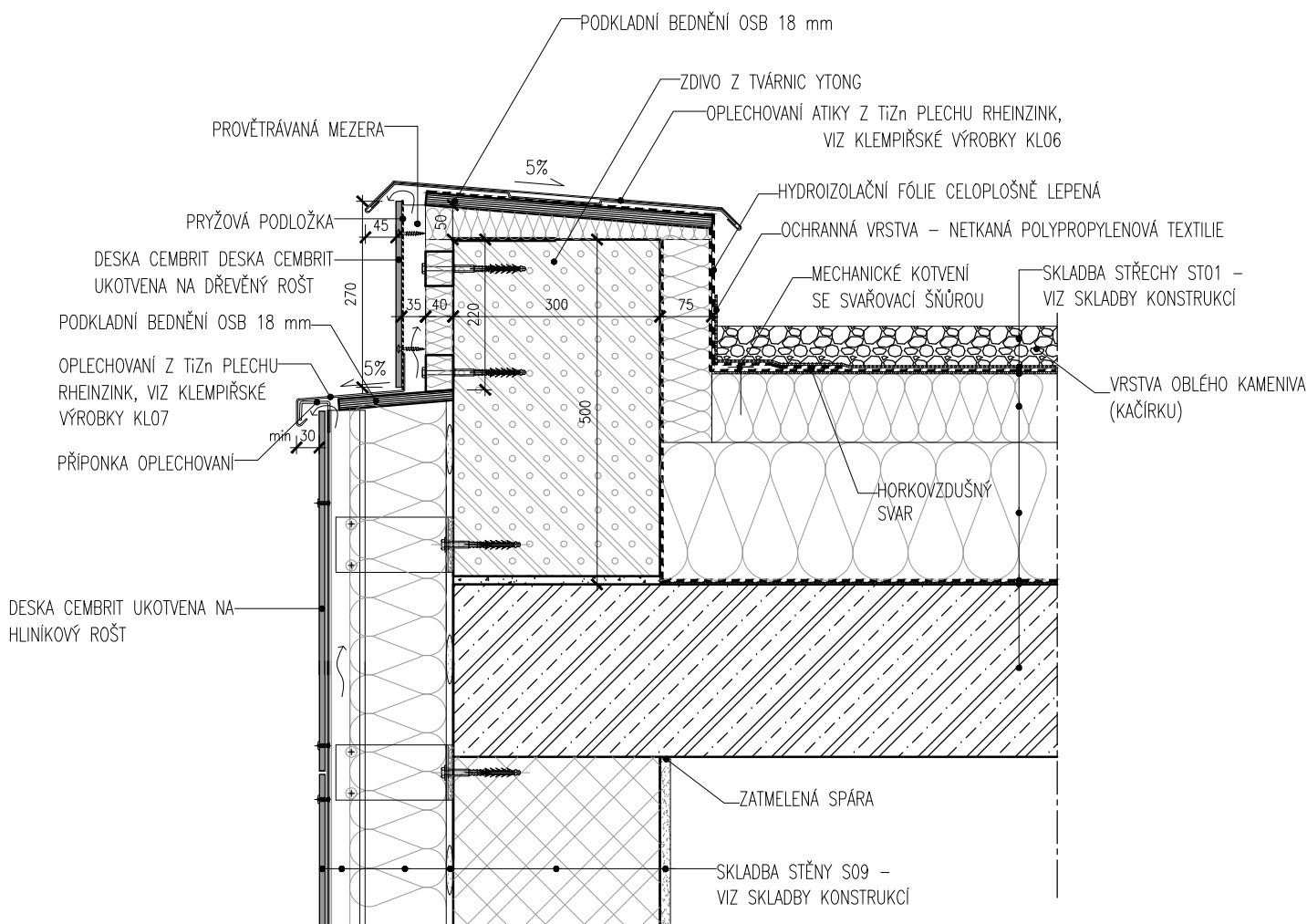
- SOUČÁSTÍ TOHOTO DETAILU JSOU POZNÁMKY NA VÝKRESE "SKLADBY KONSTRUKCÍ" UVEDENÉ U JEDNOTLIVÝCH SKLADEB !!
- VEŠKERÉ ROZMĚRY NUTNO OVĚŘIT NA STAVBĚ DLE SKUTEČNÉHO PROVÁDĚNÍ.
- VEŠKERÉ VRSTVY PROVÁDĚT DLE TECHNOLOGICKÉHO PŘEDPISU DODAVATELE NEBO VÝROBCE.
- VEŠKERÉ PRVKY MONTOVAT DLE TECHNOLOGICKÉHO PŘEDPISU DODAVATELE NEBO VÝROBCE.
- KÓTEVNÍ PRVKY JSOU SOUČÁSTÍ DODÁVKY PRVKŮ.
- ŘEŠENÍ DETAILU MŮŽE BÝT ZMĚNĚNO DLE POŽADAVKU ARCHITEKTA, PROJEKTANTA NEBO NA ZÁKLADĚ POŽADAVKŮ JEDNOTLIVÝCH DODAVATELŮ VÝROBKŮ V DETAILU UVEDENÝCH. KAŽDÁ ZMĚNA MUSÍ BÝT SCHVÁLENÁ PROJEKTANTEM NEBO ARCHITEKTEM.

DET.05

## TEPELNÁ IZOLACE ATIKY – OBVODOVÁ STĚNA OBLOŽENA DESKAMI CEMBRIT

SCHÉMA PRVKU:

M 1:10



## POZNÁMKA:

- SOUČÁSTÍ TOHOTO DETAILU JSOU POZNÁMKY NA VÝKRESE "SKLADBY KONSTRUKCÍ" UVEDENÉ U JEDNOTLIVÝCH SKLADEB !!
- VEŠKERÉ ROZMĚRY NUTNO OVĚŘIT NA STAVBĚ DLE SKUTEČNÉHO PROVÁDĚNÍ.
- VEŠKERÉ VRSTVY PROVÁDĚT DLE TECHNOLOGICKÉHO PŘEDPISU DODAVATELE NEBO VÝROBCE.
- VEŠKERÉ PRVKY MONTOVAT DLE TECHNOLOGICKÉHO PŘEDPISU DODAVATELE NEBO VÝROBCE.
- KOTEVNÍ PRVKY JSOU SOUČÁSTÍ DODÁVKY PRVKŮ.
- ŘEŠENÍ DETAILU MŮŽE BÝT ZMĚNĚNO DLE POŽADAVKU ARCHITEKTA, PROJEKTANTA NEBO NA ZÁKLADĚ POŽADAVKŮ JEDNOTLIVÝCH DODAVATELŮ VÝROBKŮ V DETAILU UVEDENÝCH. KAŽDÁ ZMĚNA MUSÍ BÝT SCHVÁLENÁ PROJEKTANTEM NEBO ARCHITEKTEM.

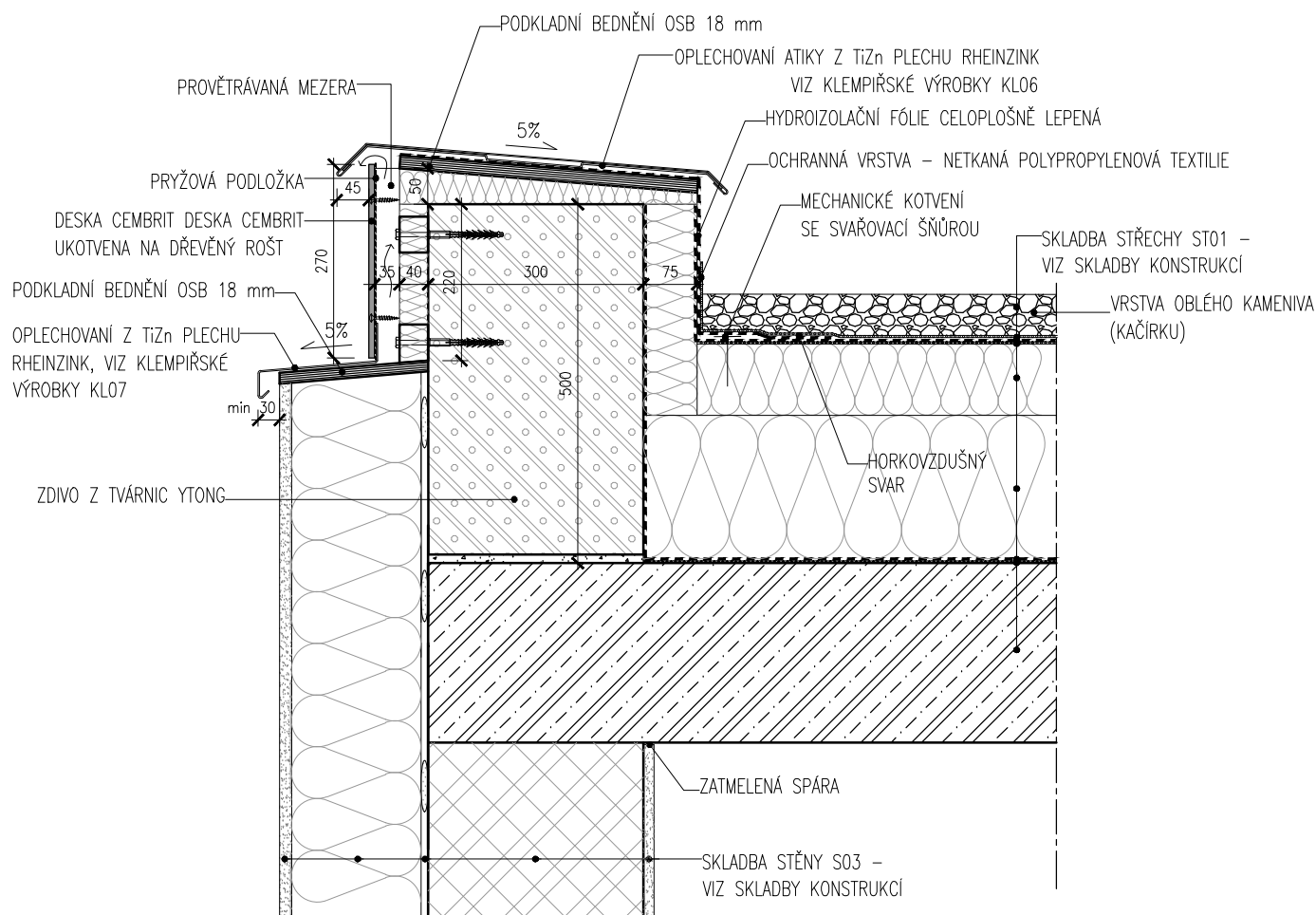


DET.06

## TEPELNÁ IZOLACE ATIKY – OBVODOVÁ STĚNA KZS

SCHÉMA PRVKU:

M 1:10



## POZNÁMKA:

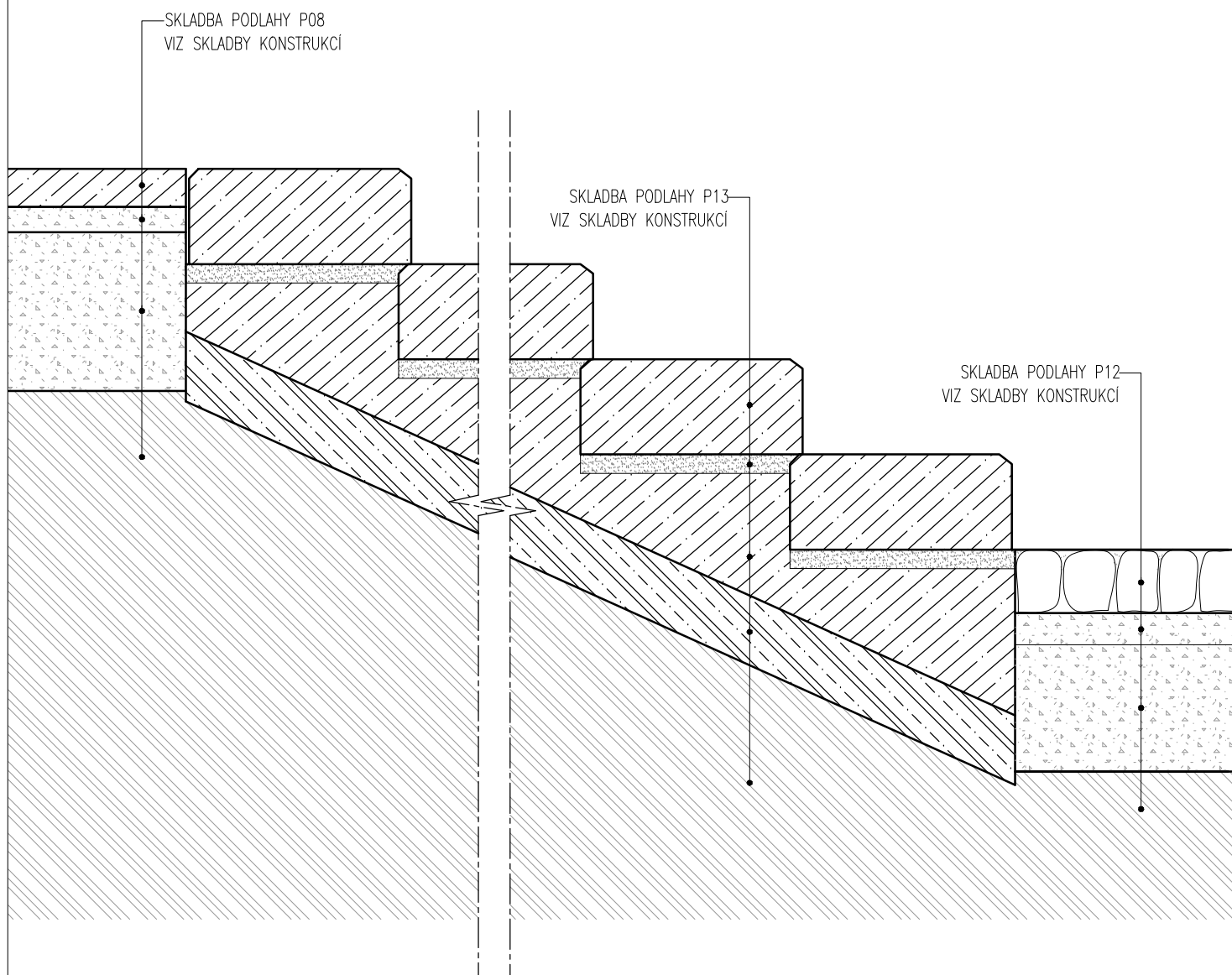
- SOUČÁSTÍ TOHOTO DETAILU JSOU POZNÁMKY NA VÝKRESE "SKLADBY KONSTRUKCÍ" UVEDENÉ U JEDNOTLIVÝCH SKLADEB !!
- VEŠKERÉ ROZMĚRY NUTNO OVĚŘIT NA STAVBĚ DLE SKUTEČNÉHO PROVÁDĚNÍ.
- VEŠKERÉ VRSTVY PROVÁDĚT DLE TECHNOLOGICKÉHO PŘEDPISU DODAVATELE NEBO VÝROBCE.
- VEŠKERÉ PRVKY MONTOVAT DLE TECHNOLOGICKÉHO PŘEDPISU DODAVATELE NEBO VÝROBCE.
- KOTEVNÍ PRVKY JSOU SOUČÁSTÍ DODÁVKY PRVKŮ.
- ŘEŠENÍ DETAILU MŮŽE BÝT ZMĚNĚNO DLE POŽADAVKU ARCHITEKTA, PROJEKTANTA NEBO NA ZÁKLADĚ POŽADAVKŮ JEDNOTLIVÝCH DODAVATELŮ VÝROBKŮ V DETAILU UVEDENÝCH. KAŽDÁ ZMĚNA MUSÍ BÝT SCHVÁLENÁ PROJEKTANTEM NEBO ARCHITEKTEM.

DET.07

DETAIL VENKOVNÍHO SCHODIŠTĚ

SCHÉMA PRVKU:

M 1:10



POZNÁMKA:

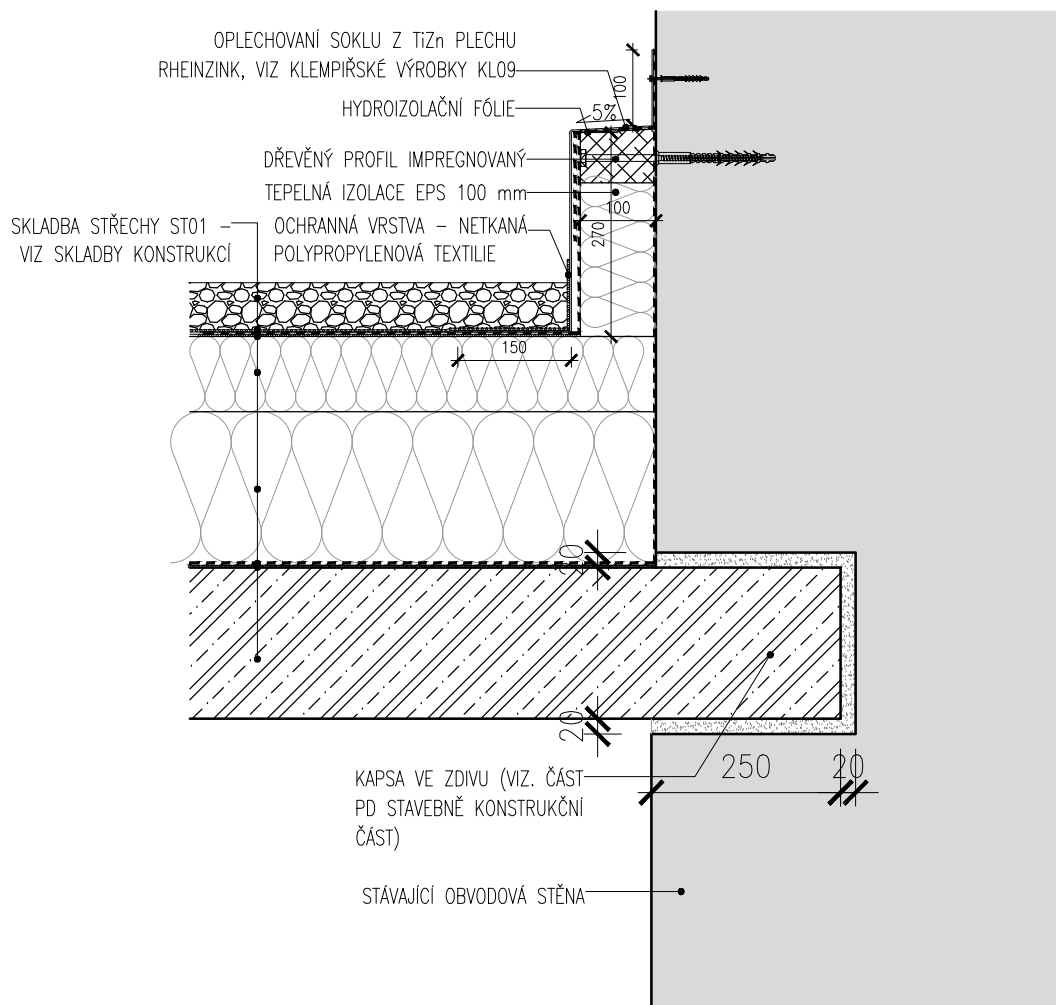
- SOUČÁSTÍ TOHOTO DETAILU JSOU POZNÁMKY NA VÝKRESE "SKLADBY KONSTRUKCÍ" UVEDENÉ U JEDNOTLIVÝCH SKLADEB !!
- VEŠKERÉ ROZMĚRY NUTNO OVĚŘIT NA STAVBĚ DLE SKUTEČNÉHO PROVÁDĚNÍ.
- VEŠKERÉ VRSTVY PROVÁDĚT DLE TECHNOLOGICKÉHO PŘEDPISU DODAVATELE NEBO VÝROBCE.
- VEŠKERÉ PRVKY MONTOVAT DLE TECHNOLOGICKÉHO PŘEDPISU DODAVATELE NEBO VÝROBCE.
- KÓTEVNÍ PRVKY JSOU SOUČÁSTÍ DODÁVKY PRVKŮ.
- ŘEŠENÍ DETAILU MŮŽE BÝT ZMĚNĚNO DLE POŽADAVKU ARCHITEKTA, PROJEKTANTA NEBO NA ZÁKLADĚ POŽADAVKŮ JEDNOTLIVÝCH DODAVATELŮ VÝROBKŮ V DETAILU UVEDENÝCH. KAŽDÁ ZMĚNA MUSÍ BÝT SCHVÁLENÁ PROJEKTANTEM NEBO ARCHITEKTEM.

DET.08

DETAIL NAPOJENÍ NOVÉ PLOCHÉ STŘECHY NA OBVODOVOU STĚNU STÁVAJÍCÍ BUDOVY

SCHÉMA PRVKU:

M 1:20



POZNÁMKA:

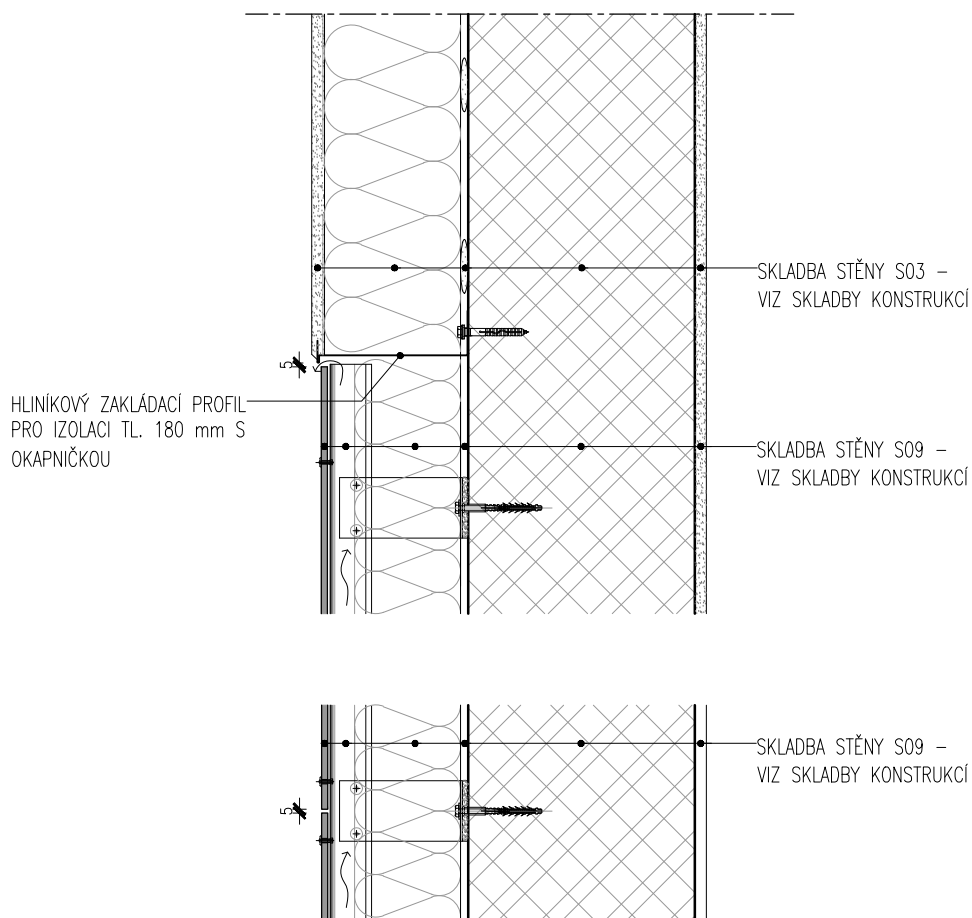
- SOUČÁSTÍ TOHOTO DETAILU JSOU POZNÁMKY NA VÝKRESE "SKLADBY KONSTRUKCÍ" UVEDENÉ U JEDNOTLIVÝCH SKLADEB !!
- VEŠKERÉ ROZMĚRY NUTNO OVĚŘIT NA STAVBĚ DLE SKUTEČNÉHO PROVÁDĚNÍ.
- VEŠKERÉ VRSTVY PROVÁDĚT DLE TECHNOLOGICKÉHO PŘEDPISU DODAVATELE NEBO VÝROBCE.
- VEŠKERÉ PRVKY MONTOVAT DLE TECHNOLOGICKÉHO PŘEDPISU DODAVATELE NEBO VÝROBCE.
- KÓTEVNÍ PRVKY JSOU SOUČÁSTÍ DODÁVKY PRVKŮ.
- ŘEŠENÍ DETAILU MŮŽE BÝT ZMĚNĚNO DLE POŽADAVKU ARCHITEKTA, PROJEKTANTA NEBO NA ZÁKLADĚ POŽADAVKŮ JEDNOTLIVÝCH DODAVATELŮ VÝROBKŮ V DETAILU UVEDENÝCH. KAŽDÁ ZMĚNA MUSÍ BÝT SCHVÁLENÁ PROJEKTANTEM NEBO ARCHITEKTEM.

DET.09

DETAIL NÁVAZNOSTI FASÁDY KZS A FASÁDY OBLOŽENÉ DESKAMI CEMBRIT V 1.PP/1.NP

SCHÉMA PRVKU:

M 1:10



POZNÁMKA:

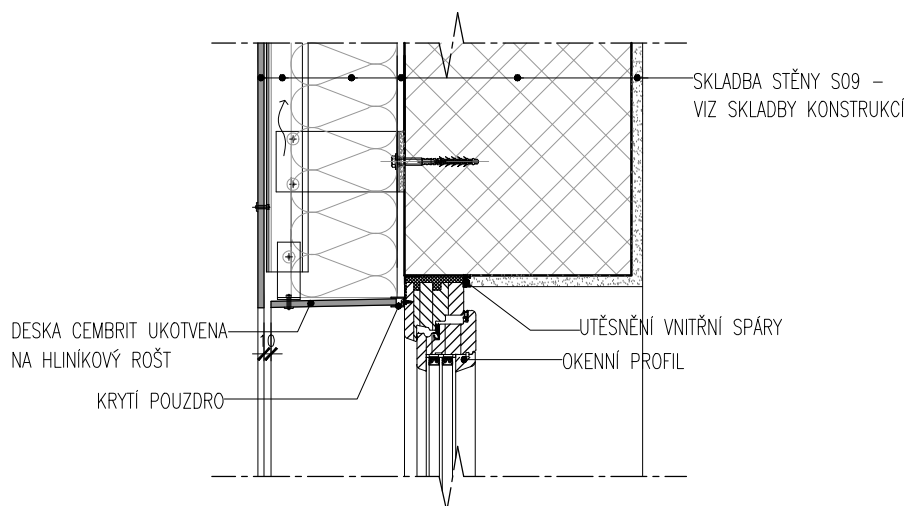
- SOUČÁSTÍ TOHOTO DETAILU JSOU POZNÁMKY NA VÝKRESE "SKLADBY KONSTRUKCÍ" UVEDENÉ U JEDNOTLIVÝCH SKLADEB !!
- VEŠKERÉ ROZMĚRY NUTNO OVĚŘIT NA STAVBĚ DLE SKUTEČNÉHO PROVÁDĚNÍ.
- VEŠKERÉ VRSTVY PROVÁDĚT DLE TECHNOLOGICKÉHO PŘEDPISU DODAVATELE NEBO VÝROBCE.
- VEŠKERÉ PRVKY MONTOVAT DLE TECHNOLOGICKÉHO PŘEDPISU DODAVATELE NEBO VÝROBCE.
- KÓTEVNÍ PRVKY JSOU SOUČÁSTÍ DODÁVKY PRVKŮ.
- ŘEŠENÍ DETAILU MŮŽE BÝT ZMĚNĚNO DLE POŽADAVKU ARCHITEKTA, PROJEKTANTA NEBO NA ZÁKLADĚ POŽADAVKŮ JEDNOTLIVÝCH DODAVATELŮ VÝROBKŮ V DETAILU UVEDENÝCH. KAŽDÁ ZMĚNA MUSÍ BÝT SCHVÁLENÁ PROJEKTANTEM NEBO ARCHITEKTEM.

DET.10

DETAIL NADPRAŽÍ OKNA – FASÁDA OBLOŽENA DESKAMI CEMBRIT V 1.PP

SCHÉMA PRVKU:

M 1:10



## POZNÁMKA:

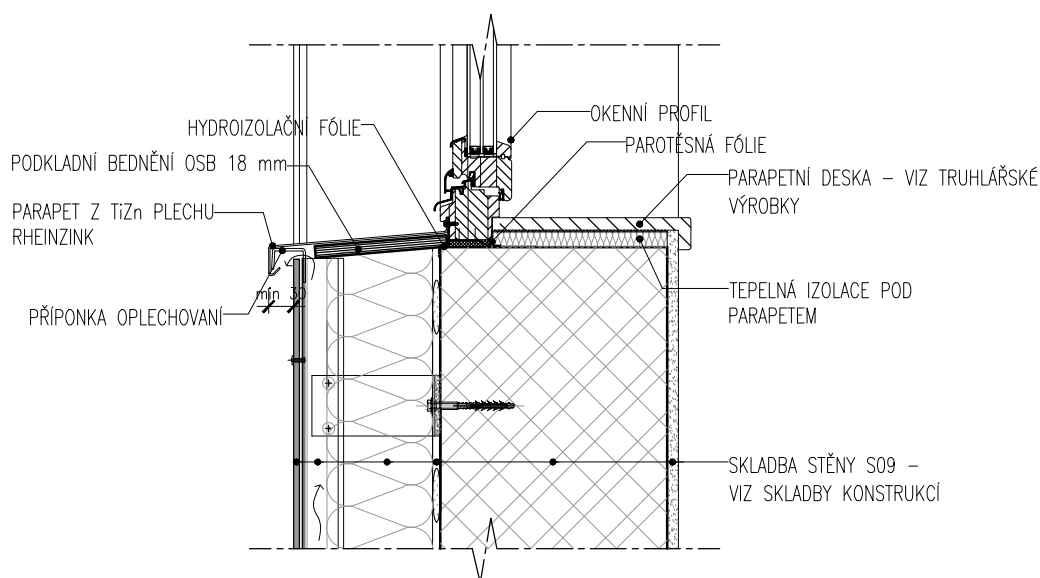
- SOUČÁSTÍ TOHOTO DETAILU JSOU POZNÁMKY NA VÝKRESE "SKLADBY KONSTRUKCÍ" UVEDENÉ U JEDNOTLIVÝCH SKLADEB !!
- VEŠKERÉ ROZMĚRY NUTNO OVĚŘIT NA STAVBĚ DLE SKUTEČNÉHO PROVÁDĚNÍ.
- VEŠKERÉ VRSTVY PROVÁDĚT DLE TECHNOLOGICKÉHO PŘEDPISU DODAVATELE NEBO VÝROBCE.
- VEŠKERÉ PRVKY MONTOVAT DLE TECHNOLOGICKÉHO PŘEDPISU DODAVATELE NEBO VÝROBCE.
- KÓTEVNÍ PRVKY JSOU SOUČÁSTÍ DODÁVKY PRVKŮ.
- ŘEŠENÍ DETAILU MŮŽE BÝT ZMĚNĚNO DLE POŽADAVKU ARCHITEKTA, PROJEKTANTA NEBO NA ZÁKLADĚ POŽADAVKŮ JEDNOTLIVÝCH DODAVATELŮ VÝROBKŮ V DETAILU UVEDENÝCH. KAŽDÁ ZMĚNA MUSÍ BÝT SCHVÁLENÁ PROJEKTANTEM NEBO ARCHITEKTEM.

DET.11

DETAIL PARAPETU OKNA – FASÁDA OBLOŽENA DESKAMI CEMBRIT V 1.PP

SCHÉMA PRVKU:

M 1:10



## POZNÁMKA:

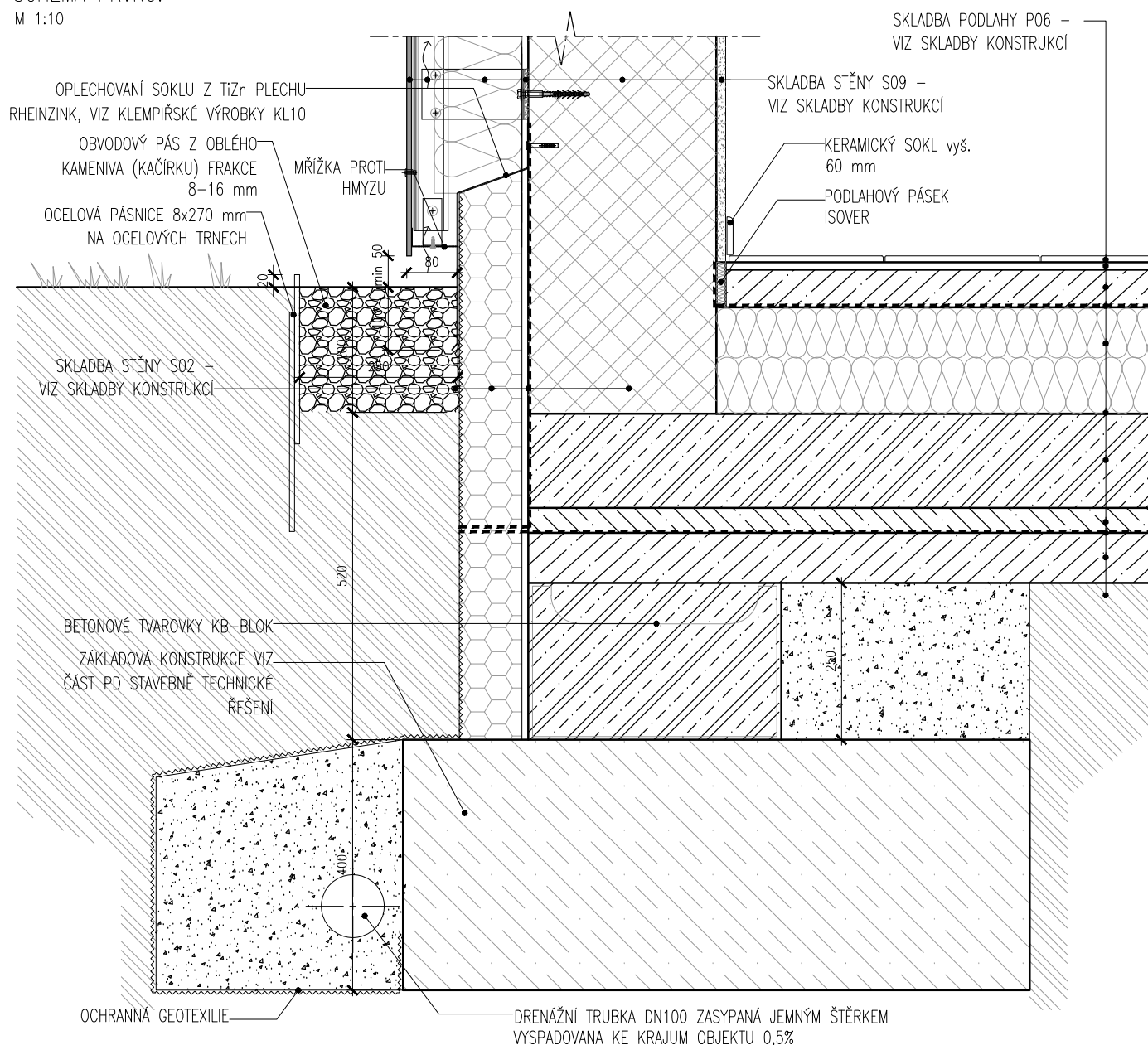
- SOUČÁSTÍ TOHOTO DETAILU JSOU POZNÁMKY NA VÝKRESE "SKLADBY KONSTRUKCÍ" UVEDENÉ U JEDNOTLIVÝCH SKLADEB !!
- VEŠKERÉ ROZMĚRY NUTNO OVĚŘIT NA STAVBĚ DLE SKUTEČNÉHO PROVÁDĚNÍ.
- VEŠKERÉ VRSTVY PROVÁDĚT DLE TECHNOLOGICKÉHO PŘEDPISU DODAVATELE NEBO VÝROBCE.
- VEŠKERÉ PRVKY MONTOVAT DLE TECHNOLOGICKÉHO PŘEDPISU DODAVATELE NEBO VÝROBCE.
- KÓTEVNÍ PRVKY JSOU SOUČÁSTÍ DODÁVKY PRVKŮ.
- ŘEŠENÍ DETAILU MŮŽE BÝT ZMĚNĚNO DLE POŽADAVKU ARCHITEKTA, PROJEKTANTA NEBO NA ZÁKLADĚ POŽADAVKŮ JEDNOTLIVÝCH DODAVATELŮ VÝROBKŮ V DETAILU UVEDENÝCH. KAŽDÁ ZMĚNA MUSÍ BÝT SCHVÁLENÁ PROJEKTANTEM NEBO ARCHITEKTEM.

DET.12

DETAIL SOKLU – FASÁDA OBLOŽENA DESKAMI CEMBRIT

SCHÉMA PRVKU:

M 1:10



POZNÁMKA:

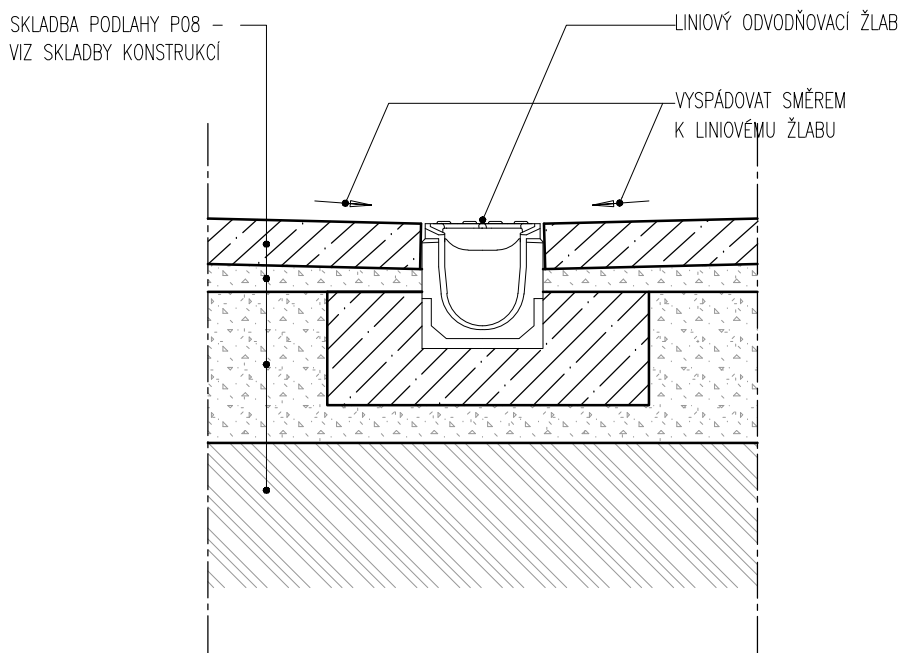
- SOUČÁSTÍ TOHOTO DETAILU JSOU POZNÁMKY NA VÝKRESE "SKLADBY KONSTRUKCÍ" UVEDENÉ U JEDNOTLIVÝCH SKLADEB !!
- VEŠKERÉ ROZMĚRY NUTNO OVĚŘIT NA STAVBĚ DLE SKUTEČNÉHO PROVÁDĚNÍ.
- VEŠKERÉ VRSTVY PROVÁDĚT DLE TECHNOLOGICKÉHO PŘEDPISU DODAVATELE NEBO VÝROBCE.
- VEŠKERÉ PRVKY MONTOVAT DLE TECHNOLOGICKÉHO PŘEDPISU DODAVATELE NEBO VÝROBCE.
- KOTEVNÍ PRVKY JSOU SOUČÁSTÍ DODÁVKY PRVKŮ.
- ŘEŠENÍ DETAILU MŮŽE BÝT ZMĚNĚNO DLE POŽADAVKU ARCHITEKTA, PROJEKTANTA NEBO NA ZÁKLADĚ POŽADAVKŮ JEDNOTLIVÝCH DODAVATELŮ VÝROBKŮ V DETAILU UVEDENÝCH. KAŽDÁ ZMĚNA MUSÍ BÝT SCHVÁLENÁ PROJEKTANTEM NEBO ARCHITEKTEM.

DET.13

## DETAIL PROVEDENÍ ODVODŇOVACÍHO ŽLABU VE DVOŘE

SCHÉMA PRVKU:

M 1:10



## POZNÁMKA:

- SOUČÁSTÍ TOHOTO DETAILU JSOU POZNÁMKY NA VÝKRESE "SKLADBY KONSTRUKCÍ" UVEDENÉ U JEDNOTLIVÝCH SKLADEB !!
- VEŠKERÉ ROZMĚRY NUTNO OVĚŘIT NA STAVBĚ DLE SKUTEČNÉHO PROVÁDĚNÍ.
- VEŠKERÉ VRSTVY PROVÁDĚT DLE TECHNOLOGICKÉHO PŘEDPISU DODAVATELE NEBO VÝROBCE.
- VEŠKERÉ PRVKY MONTOVAT DLE TECHNOLOGICKÉHO PŘEDPISU DODAVATELE NEBO VÝROBCE.
- KÓTEVNÍ PRVKY JSOU SOUČÁSTÍ DODÁVKY PRVKŮ.
- ŘEŠENÍ DETAILU MŮŽE BÝT ZMĚNĚNO DLE POŽADAVKU ARCHITEKTA, PROJEKTANTA NEBO NA ZÁKLADĚ POŽADAVKŮ JEDNOTLIVÝCH DODAVATELŮ VÝROBKŮ V DETAILU UVEDENÝCH. KAŽDÁ ZMĚNA MUSÍ BÝT SCHVÁLENÁ PROJEKTANTEM NEBO ARCHITEKTEM.

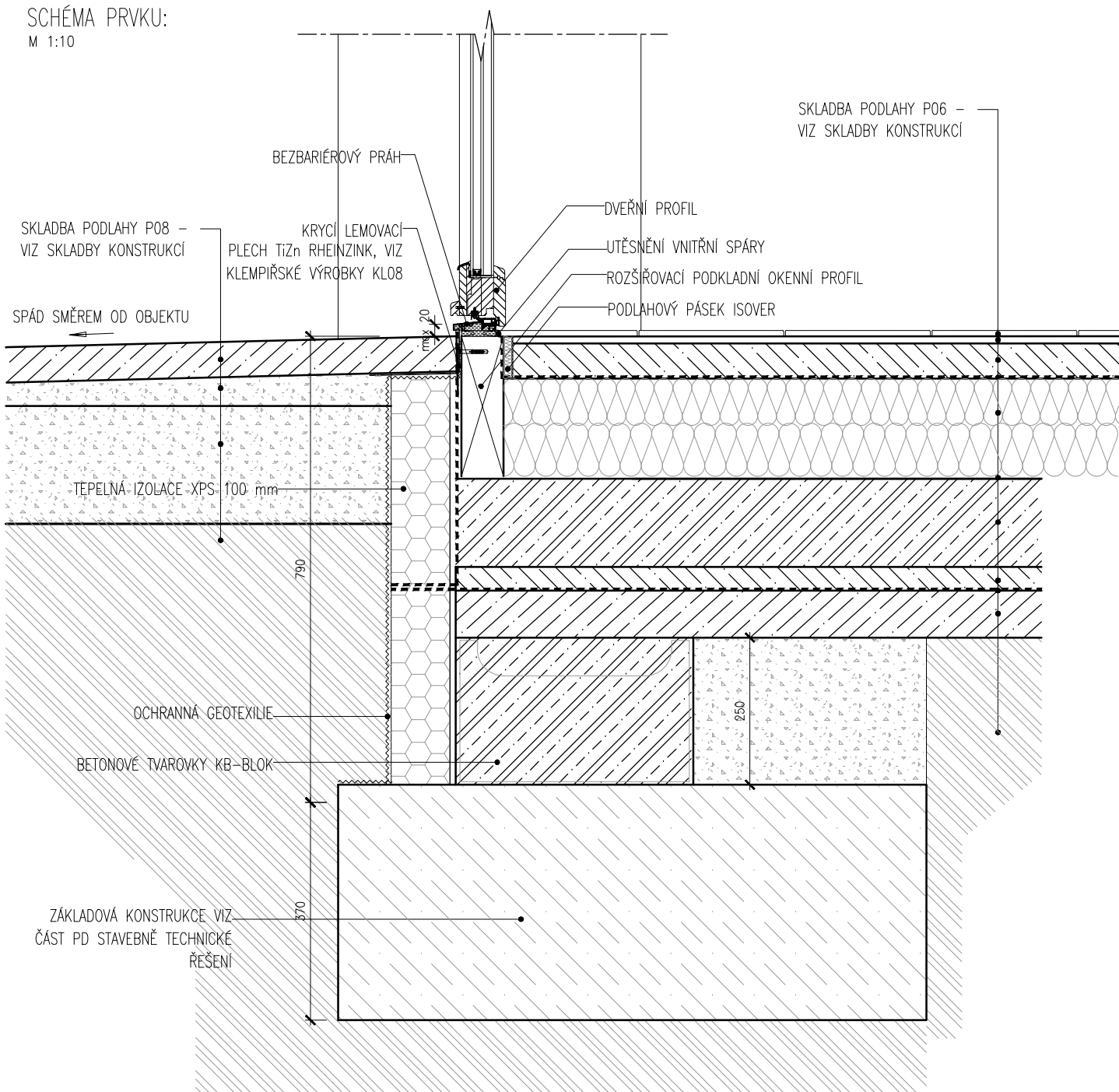


DET.14

DETAIL PROVEDENÍ PRAHU VSTUPNÍCH DVEŘÍ

SCHÉMA PRVKU:

M 1:10



POZNÁMKA:

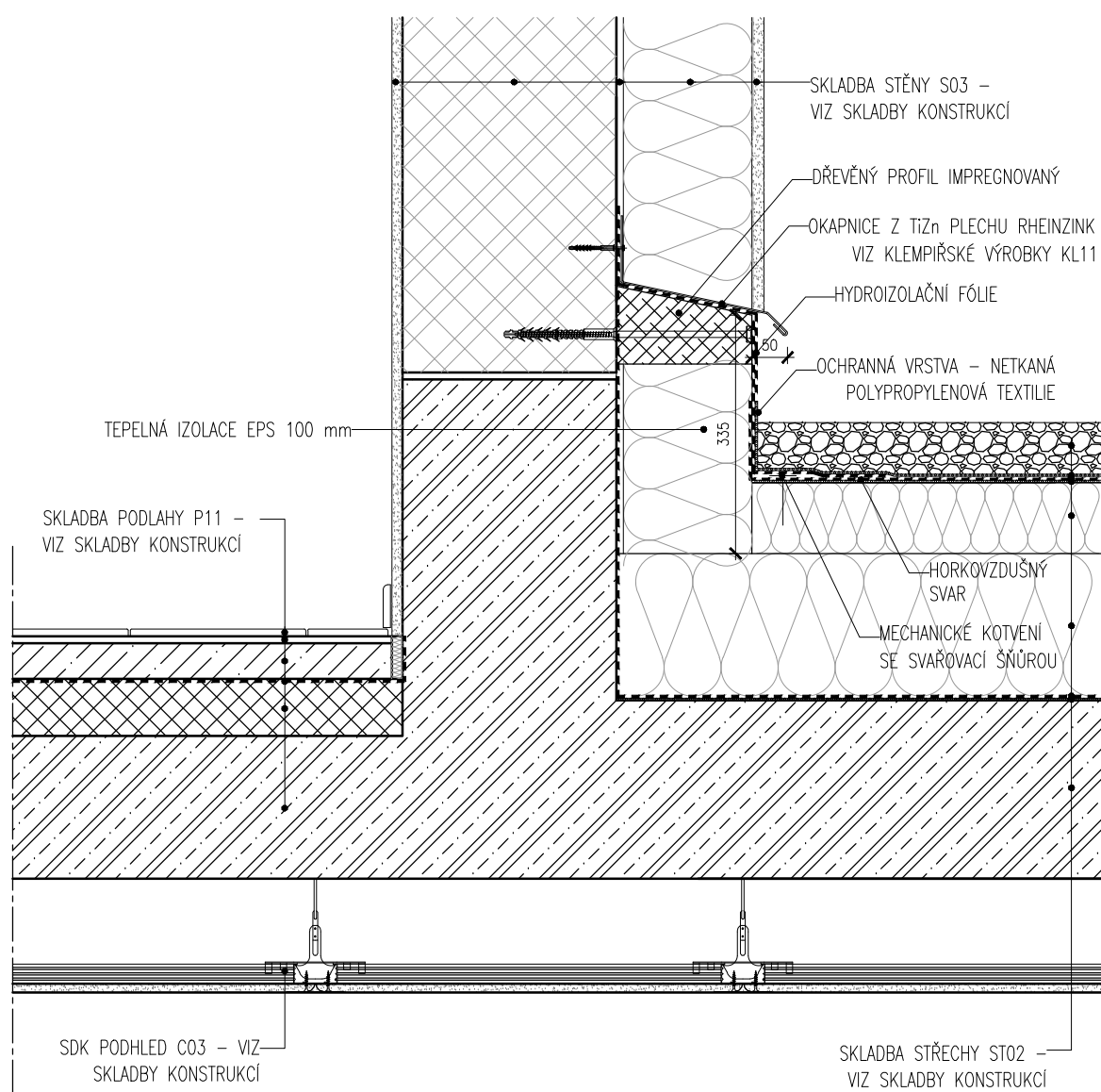
- SOUČÁSTÍ TOHOTO DETAILU JSOU POZNÁMKY NA VÝKRESE "SKLADBY KONSTRUKCÍ" UVEDENÉ U JEDNOTLIVÝCH SKLADEB !!
- VEŠKERÉ ROZMĚRY NUTNO OVĚŘIT NA STAVBĚ DLE SKUTEČNÉHO PROVÁDĚNÍ.
- VEŠKERÉ VRSTVY PROVÁDĚT DLE TECHNOLOGICKÉHO PŘEDPISU DODAVATELE NEBO VÝROBCE.
- VEŠKERÉ PRVKY MONTOVAT DLE TECHNOLOGICKÉHO PŘEDPISU DODAVATELE NEBO VÝROBCE.
- KOTEVNÍ PRVKY JSOU SOUČÁSTÍ DODÁVKY PRVKŮ.
- ŘEŠENÍ DETAILU MŮŽE BÝT ZMĚNĚNO DLE POŽADAVKU ARCHITEKTA, PROJEKTANTA NEBO NA ZÁKLADĚ POŽADAVKŮ JEDNOTLIVÝCH DODAVATELŮ VÝROBKŮ V DETAILU UVEDENÝCH. KAŽDÁ ZMĚNA MUSÍ BÝT SCHVÁLENÁ PROJEKTANTEM NEBO ARCHITEKTEM.

DET.15

DETAIL NAPOJENÍ ZATEPLOVACÍHO SYSTÉMU NA KONSTRUKCI PLOCHÉ STŘECHY NAD KNIHOVNOU

SCHÉMA PRVKU:

M 1:20



POZNÁMKA:

- SOUČÁSTÍ TOHOTO DETAILU JSOU POZNÁMKY NA VÝKRESE "SKLADBY KONSTRUKCÍ" UVEDENÉ U JEDNOTLIVÝCH SKLADEB !!
- VEŠKERÉ ROZMĚRY NUTNO OVĚRIT NA STAVBĚ DLE SKUTEČNÉHO PROVÁDĚNÍ.
- VEŠKERÉ VRSTVY PROVÁDĚT DLE TECHNOLOGICKÉHO PŘEDPISU DODAVATELE NEBO VÝROBCE.
- VEŠKERÉ PRVKY MONTOVAT DLE TECHNOLOGICKÉHO PŘEDPISU DODAVATELE NEBO VÝROBCE.
- KOTEVNÍ PRVKY JSOU SOUČÁSTÍ DODÁVKY PRVKŮ.
- ŘEŠENÍ DETAILU MŮŽE BÝT ZMĚNĚNO DLE POŽADAVKU ARCHITEKTA, PROJEKTANTA NEBO NA ZÁKLADĚ POŽADAVKŮ JEDNOTLIVÝCH DODAVATELŮ VÝROBKŮ V DETAILU UVEDENÝCH. KAŽDÁ ZMĚNA MUSÍ BÝT SCHVÁLENÁ PROJEKTANTEM NEBO ARCHITEKTEM.

DET.16

## DETAIL ZATEPLENÍ STÁVAJÍCÍ SUTÉRENNÍ STĚNY

SCHÉMA PRVKU:

M 1:10

OCELOVÝ PROFIL Z07  
 100X100X5MM  
 KOTVENÝ DO  
 STÁVAJÍCÍHO ZDIVA.  
 MUSÍ BÝT TMELENO  
 BITUMENOVÝM TMELEM.  
 PROFIL BUDE PO  
 INSTALACI PŘETAŽEN  
 PÁSEM HYDROIZOLACE

SKLADBA STĚNY S14 –  
 VIZ SKLADBY KONSTRUKCÍ

STÁVAJÍCÍ ZDIVO

KERAMICKÝ SOKL vyš.  
 60 mm

SKLADBA PODLAHY  
 P14

STÁVAJÍCÍ ZÁKLAD BUDOVY

200

ODSEKAT KAMENÝ SOKL DO  
 VÝŠKY 300MM NAD TERÉN PO  
 VYTAŽENÍ HYDROIZOLACE ZPĚTNĚ  
 DOZDÍT A ZAPRAVIT SPÁRY

OBVODOVÝ PÁS Z OBLÉHO  
 KAMENIVA (KAČÍRKU) FRAKCE  
 8–16 mm

ZEMINA

OCELOVÁ PÁSNICE 8x270 mm  
 NA OCELOVÝCH TRNECH

ZHUTNĚNÝ NÁSYP

OCHRANNÁ GEOTEXILIE

HYDROIZOLACE  
 ASFALTOVÉ PÁSY  
 DODATEČNĚ VLOŽENÁ  
 DO ZAKLÍNOVANÉ A  
 ZAINJEKTOVANÉ  
 PROŘEZANÉ SPÁRY

DRENÁŽNÍ TRUBKA DN100  
 ZASYPANÁ JEMNÝM ŠTERKEM  
 VYSPADOVANÁ KE KRAJUM  
 OBJEKTU 0,5%

## POZNÁMKA:

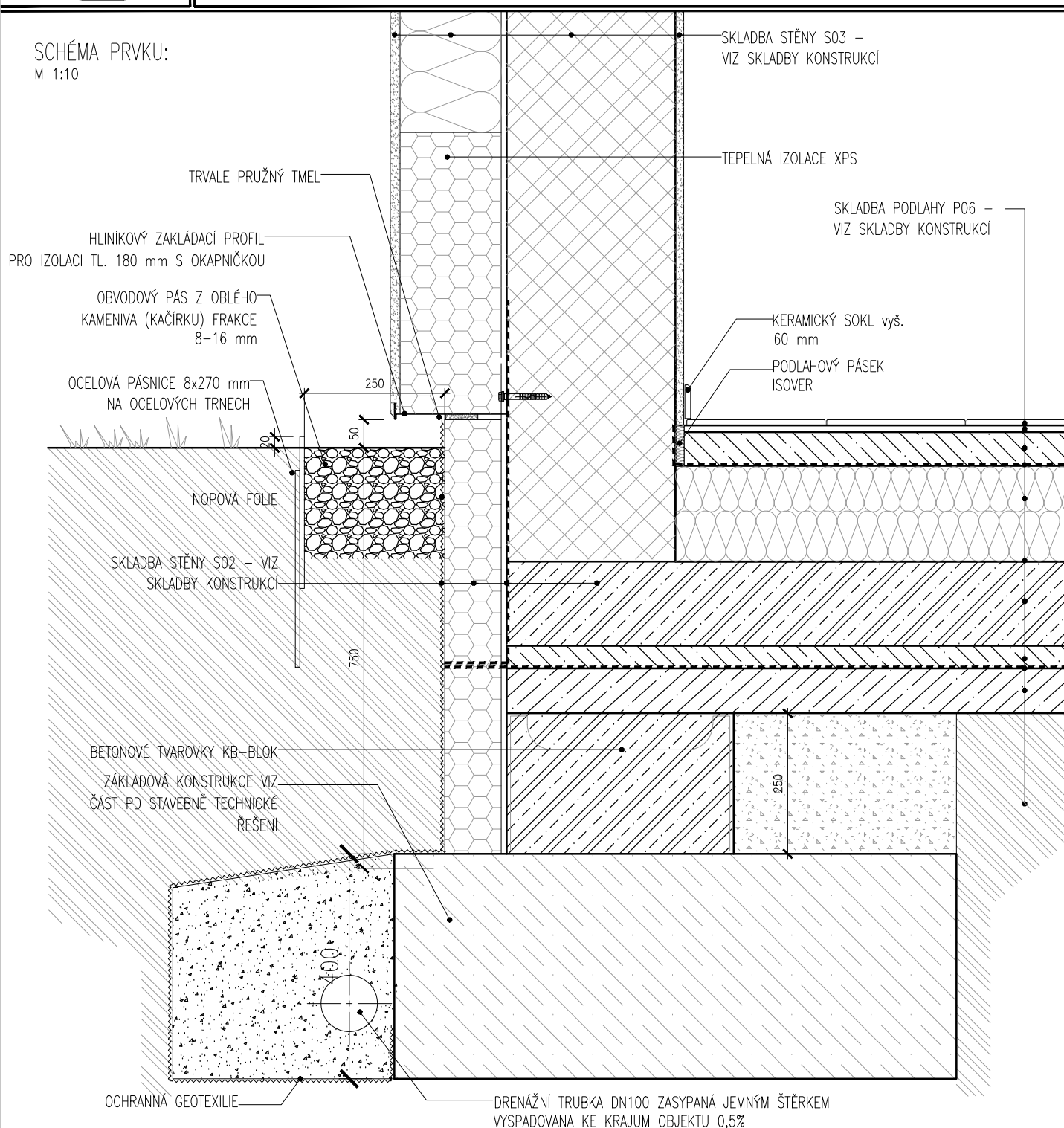
- SOUČÁSTÍ TOHOTO DETAILU JSOU POZNÁMKY NA VÝKRESE "SKLADBY KONSTRUKCÍ" UVEDENÉ U JEDNOTLIVÝCH SKLADEB !!
- VEŠKERÉ ROZMĚRY NUTNO OVĚRIT NA STAVBĚ DLE SKUTEČNÉHO PROVÁDĚNÍ.
- VEŠKERÉ VRSTVY PROVÁDĚT DLE TECHNOLOGICKÉHO PŘEDPISU DODAVATELE NEBO VÝROBCE.
- VEŠKERÉ PRVKY MONTOVAT DLE TECHNOLOGICKÉHO PŘEDPISU DODAVATELE NEBO VÝROBCE.
- KÓTEVNÍ PRVKY JSOU SOUČÁSTÍ DODÁVKY PRVKŮ.
- ŘEŠENÍ DETAILU MŮŽE BÝT ZMĚNĚNO DLE POŽADAVKU ARCHITEKTA, PROJEKTANTA NEBO NA ZÁKLADĚ POŽADAVKŮ JEDNOTLIVÝCH DODAVATELŮ VÝROBKŮ V DETAILU UVEDENÝCH. KAŽDÁ ZMĚNA MUSÍ BÝT SCHVÁLENÁ PROJEKTANTEM NEBO ARCHITEKTEM.

DET.17

## DETAIL SOKLU – OBVODOVÁ STĚNA KZS

SCHÉMA PRVKU:

M 1:10



## POZNÁMKA:

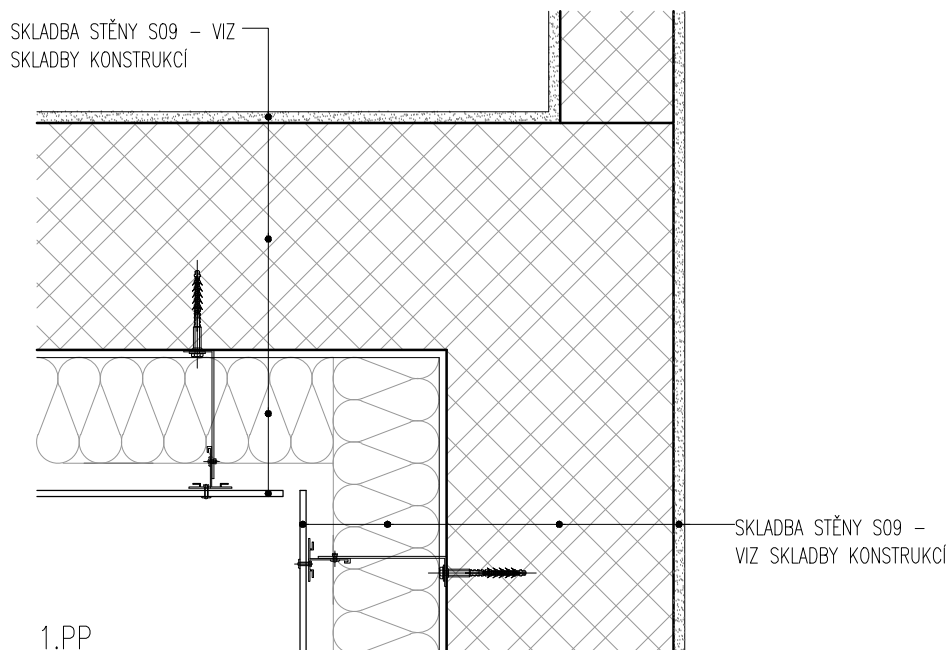
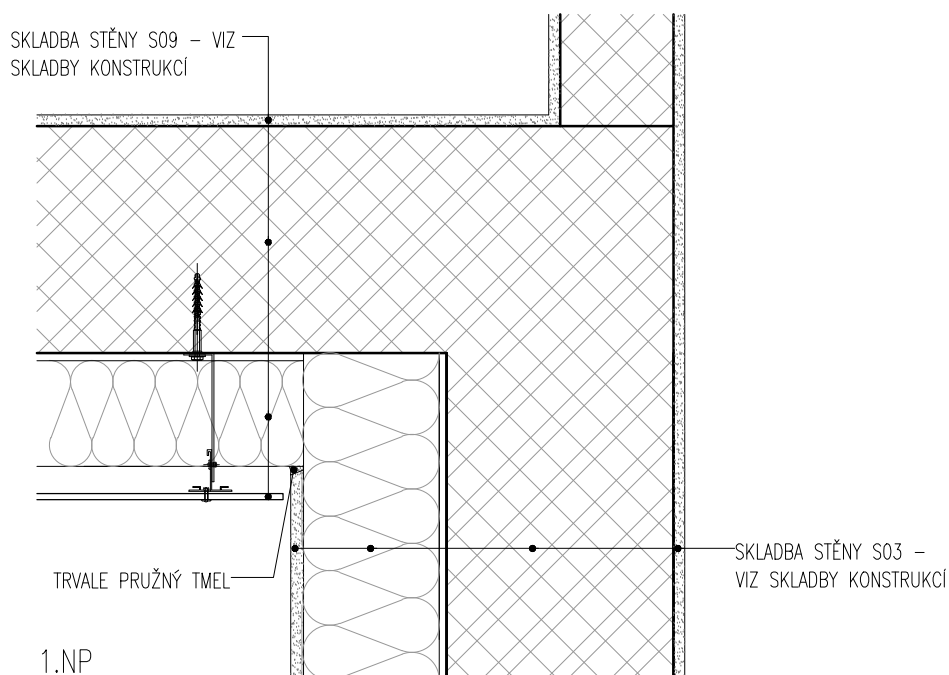
- SOUČÁSTÍ TOHOTO DETAILU JSOU POZNÁMKY NA VÝKRESE "SKLADBY KONSTRUKCÍ" UVEDENÉ U JEDNOTLIVÝCH SKLADEB !!
- VEŠKERÉ ROZMĚRY NUTNO OVĚŘIT NA STAVBĚ DLE SKUTEČNÉHO PROVÁDĚNÍ.
- VEŠKERÉ VRSTVY PROVÁDĚT DLE TECHNOLOGICKÉHO PŘEDPISU DODAVATELE NEBO VÝROBCE.
- VEŠKERÉ PRVKY MONTOVAT DLE TECHNOLOGICKÉHO PŘEDPISU DODAVATELE NEBO VÝROBCE.
- KOTEVNÍ PRVKY JSOU SOUČÁSTÍ DODÁVKY PRVKŮ.
- ŘEŠENÍ DETAILU MŮŽE BÝT ZMĚNĚNO DLE POŽADAVKU ARCHITEKTA, PROJEKTANTA NEBO NA ZÁKLADĚ POŽADAVKŮ JEDNOTLIVÝCH DODAVATELŮ VÝROBKŮ V DETAILU UVEDENÝCH. KAŽDÁ ZMĚNA MUSÍ BÝT SCHVÁLENÁ PROJEKTANTEM NEBO ARCHITEKTEM.

DET.18

DETAIL PROVEDENÍ VNITŘNÍHO ROHU V 1.PP, 1.NP

SCHÉMA PRVKU:

M 1:10



POZNÁMKA:

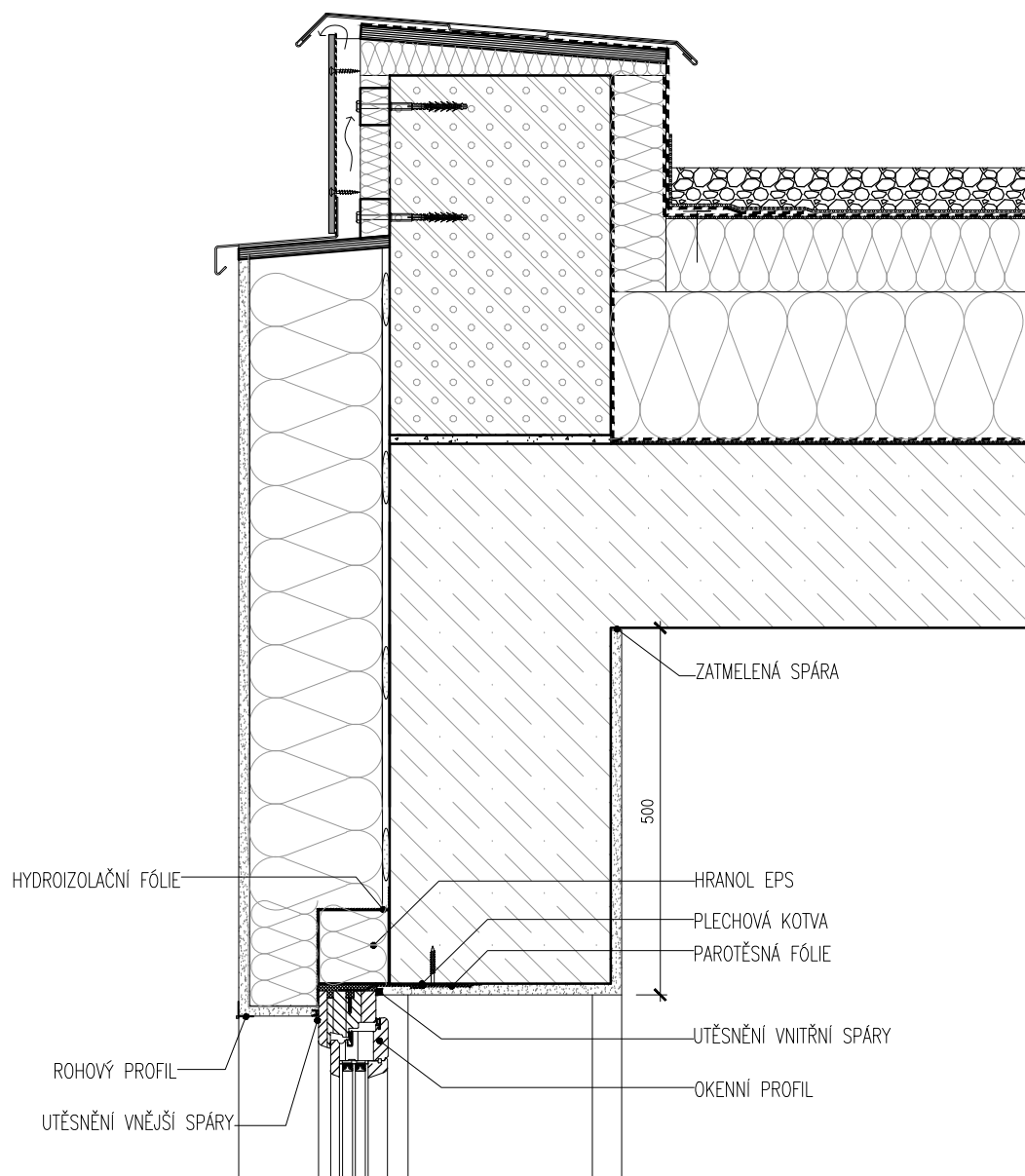
- SOUČÁSTÍ TOHOTO DETAILU JSOU POZNÁMKY NA VÝKRESE "SKLADBY KONSTRUKCÍ" UVEDENÉ U JEDNOTLIVÝCH SKLADEB !!
- VEŠKERÉ ROZMĚRY NUTNO OVĚŘIT NA STAVBĚ DLE SKUTEČNÉHO PROVÁDĚNÍ.
- VEŠKERÉ VRSTVY PROVÁDĚT DLE TECHNOLOGICKÉHO PŘEDPISU DODAVATELE NEBO VÝROBCE.
- VEŠKERÉ PRVKY MONTOVAT DLE TECHNOLOGICKÉHO PŘEDPISU DODAVATELE NEBO VÝROBCE.
- KÓTEVNÍ PRVKY JSOU SOUČÁSTÍ DODÁVKY PRVKŮ.
- ŘEŠENÍ DETAILU MŮŽE BÝT ZMĚNĚNO DLE POŽADAVKU ARCHITEKTA, PROJEKTANTA NEBO NA ZÁKLADĚ POŽADAVKŮ JEDNOTLIVÝCH DODAVATELŮ VÝROBKŮ V DETAILU UVEDENÝCH. KAŽDÁ ZMĚNA MUSÍ BÝT SCHVÁLENÁ PROJEKTANTEM NEBO ARCHITEKTEM.

DET.19

DETAIL NADPRAŽÍ – FRANCOUZSKÁ OKNA V KNIHOVNĚ

SCHÉMA PRVKU:

M 1:10


**POZNÁMKA:**

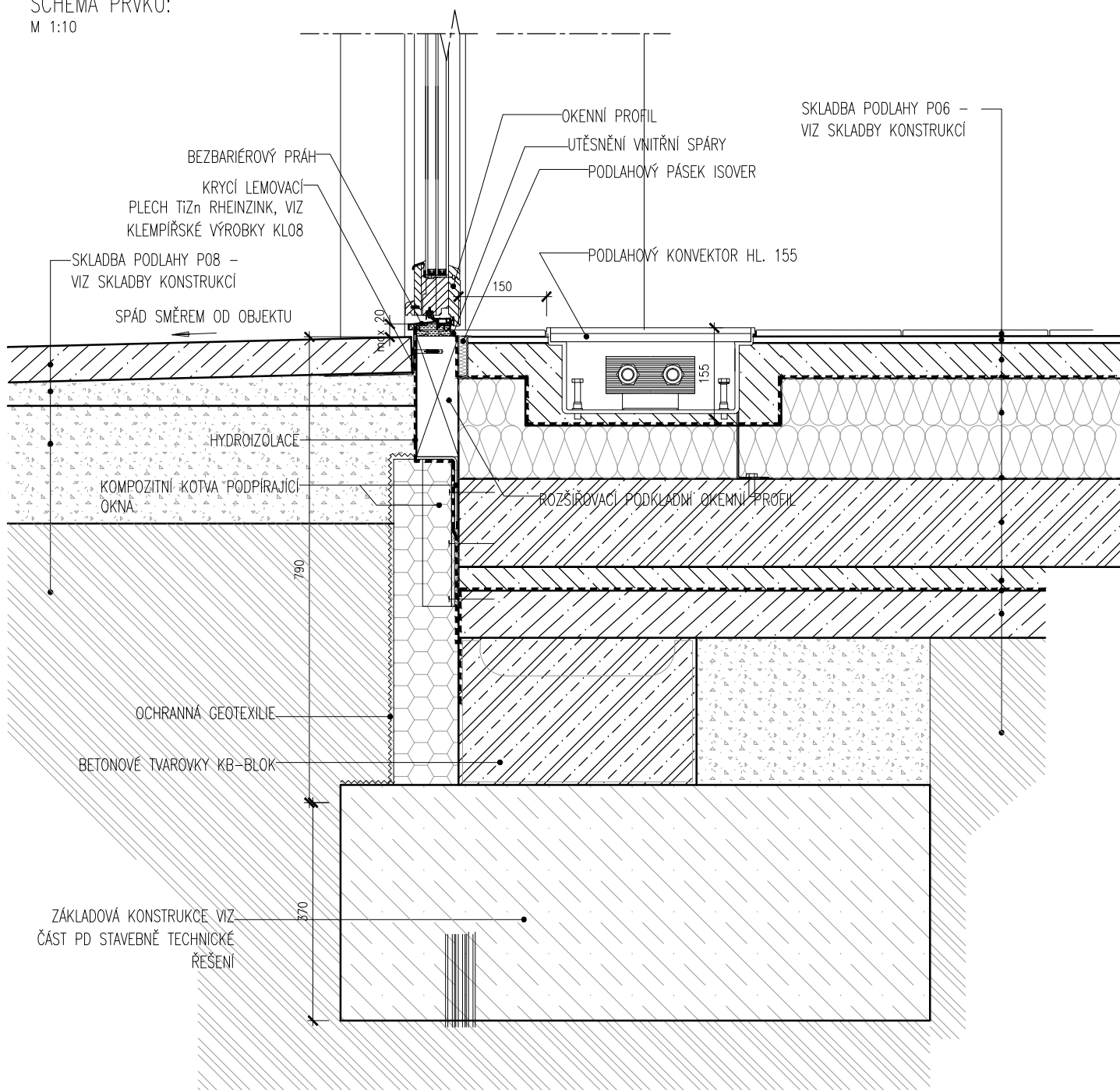
- SOUČÁSTÍ TOHOTO DETAILU JSOU POZNÁMKY NA VÝKRESE "SKLADBY KONSTRUKCÍ" UVEDENÉ U JEDNOTLIVÝCH SKLADEB !!
- VEŠKERÉ ROZMĚRY NUTNO OVĚŘIT NA STAVBĚ DLE SKUTEČNÉHO PROVÁDĚNÍ.
- VEŠKERÉ VRSTVY PROVÁDĚT DLE TECHNOLOGICKÉHO PŘEDPISU DODAVATELE NEBO VÝROBCE.
- VEŠKERÉ PRVKY MONTOVAT DLE TECHNOLOGICKÉHO PŘEDPISU DODAVATELE NEBO VÝROBCE.
- KŮTEVNÍ PRVKY JSOU SOUČÁSTÍ DODÁVKY PRVKŮ.
- ŘEŠENÍ DETAILU MŮŽE BÝT ZMĚNĚNO DLE POŽADAVKU ARCHITEKTA, PROJEKTANTA NEBO NA ZÁKLADĚ POŽADAVKŮ JEDNOTLIVÝCH DODAVATELŮ VÝROBKŮ V DETAILU UVEDENÝCH. KAŽDÁ ZMĚNA MUSÍ BÝT SCHVÁLENÁ PROJEKTANTEM NEBO ARCHITEKTEM.

DET.20

DETAIL PRAHU – FRANCOUZSKÁ OKNA V KNIHOVNĚ

SCHÉMA PRVKU:

M 1:10



POZNÁMKA:

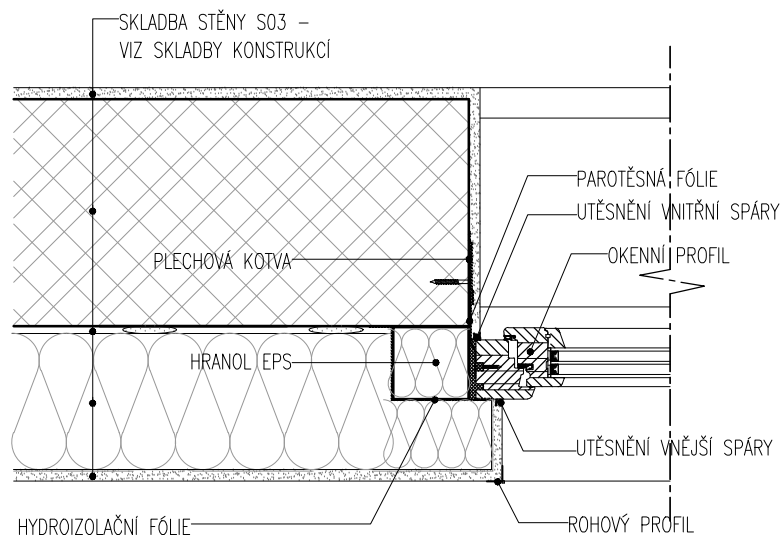
- SOUČÁSTÍ TOHOTO DETAILU JSOU POZNÁMKY NA VÝKRESE "SKLADBY KONSTRUKCÍ" UVEDENÉ U JEDNOTLIVÝCH SKLADEB !!
- VEŠKERÉ ROZMĚRY NUTNO OVĚŘIT NA STAVBĚ DLE SKUTEČNÉHO PROVÁDĚNÍ.
- VEŠKERÉ VRSTVY PROVÁDĚT DLE TECHNOLOGICKÉHO PŘEDPISU DODAVATELE NEBO VÝROBCE.
- VEŠKERÉ PRVKY MONTOVAT DLE TECHNOLOGICKÉHO PŘEDPISU DODAVATELE NEBO VÝROBCE.
- KOTEVNÍ PRVKY JSOU SOUČÁSTÍ DODÁVKY PRVKŮ.
- ŘEŠENÍ DETAILU MŮŽE BÝT ZMĚNĚNO DLE POŽADAVKU ARCHITEKTA, PROJEKTANTA NEBO NA ZÁKLADĚ POŽADAVKŮ JEDNOTLIVÝCH DODAVATELŮ VÝROBKŮ V DETAILU UVEDENÝCH. KAŽDÁ ZMĚNA MUSÍ BÝT SCHVÁLENÁ PROJEKTANTEM NEBO ARCHITEKTEM.

DET.21

DETAIL OSTĚNÍ – FRANCOUZSKÁ OKNA V KNIHOVNĚ

SCHÉMA PRVKU:

M 1:10



POZNÁMKA:

- SOUČÁSTÍ TOHOTO DETAILU JSOU POZNÁMKY NA VÝKRESE "SKLADBY KONSTRUKCÍ" UVEDENÉ U JEDNOTLIVÝCH SKLADEB !!
- VEŠKERÉ ROZMĚRY NUTNO OVĚŘIT NA STAVBĚ DLE SKUTEČNÉHO PROVÁDĚNÍ.
- VEŠKERÉ VRSTVY PROVÁDĚT DLE TECHNOLOGICKÉHO PŘEDPISU DODAVATELE NEBO VÝROBCE.
- VEŠKERÉ PRVKY MONTOVAT DLE TECHNOLOGICKÉHO PŘEDPISU DODAVATELE NEBO VÝROBCE.
- KÓTEVNÍ PRVKY JSOU SOUČÁSTÍ DODÁVKY PRVKŮ.
- ŘEŠENÍ DETAILU MŮŽE BÝT ZMĚNĚNO DLE POŽADAVKU ARCHITEKTA, PROJEKTANTA NEBO NA ZÁKLADĚ POŽADAVKŮ JEDNOTLIVÝCH DODAVATELŮ VÝROBKŮ V DETAILU UVEDENÝCH. KAŽDÁ ZMĚNA MUSÍ BÝT SCHVÁLENÁ PROJEKTANTEM NEBO ARCHITEKTEM.



DET.22

DETAIL NADPRAŽÍ – OSAZENÍ ŽALUZIE V OMÍTCE

SCHÉMA PRVKU:  
M 1:5

SKLADBA STĚNY S03 –  
VIZ SKLADBY KONSTRUKCÍ

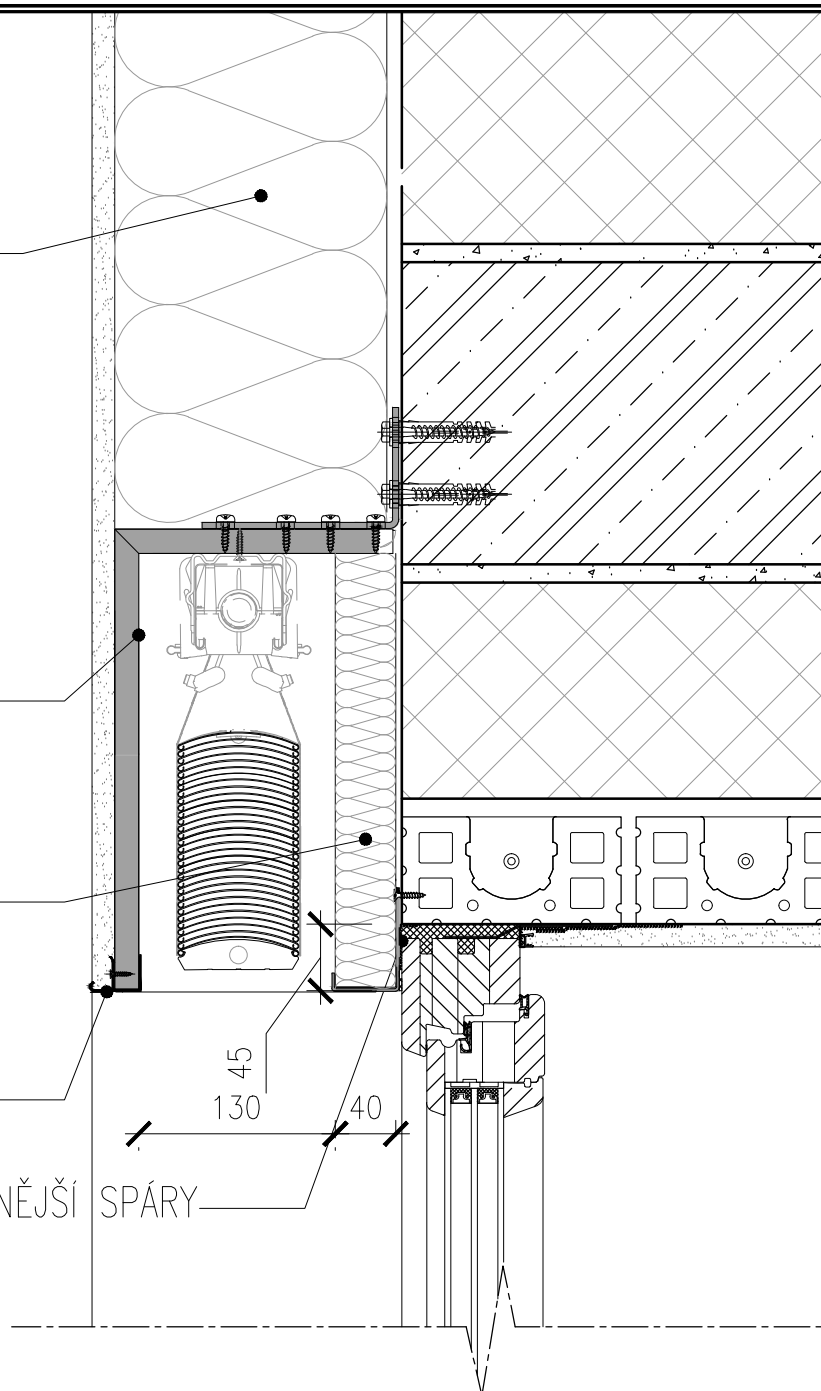
210–290 dle výšky okna

PODOMÍTKOVÝ ŽALUZIOVÝ  
KASTLÍK PRO TYP C–80

IZOLACE 40MM

ROHOVÝ PROFIL

UTĚSNĚNÍ VNĚJŠÍ SPÁRY



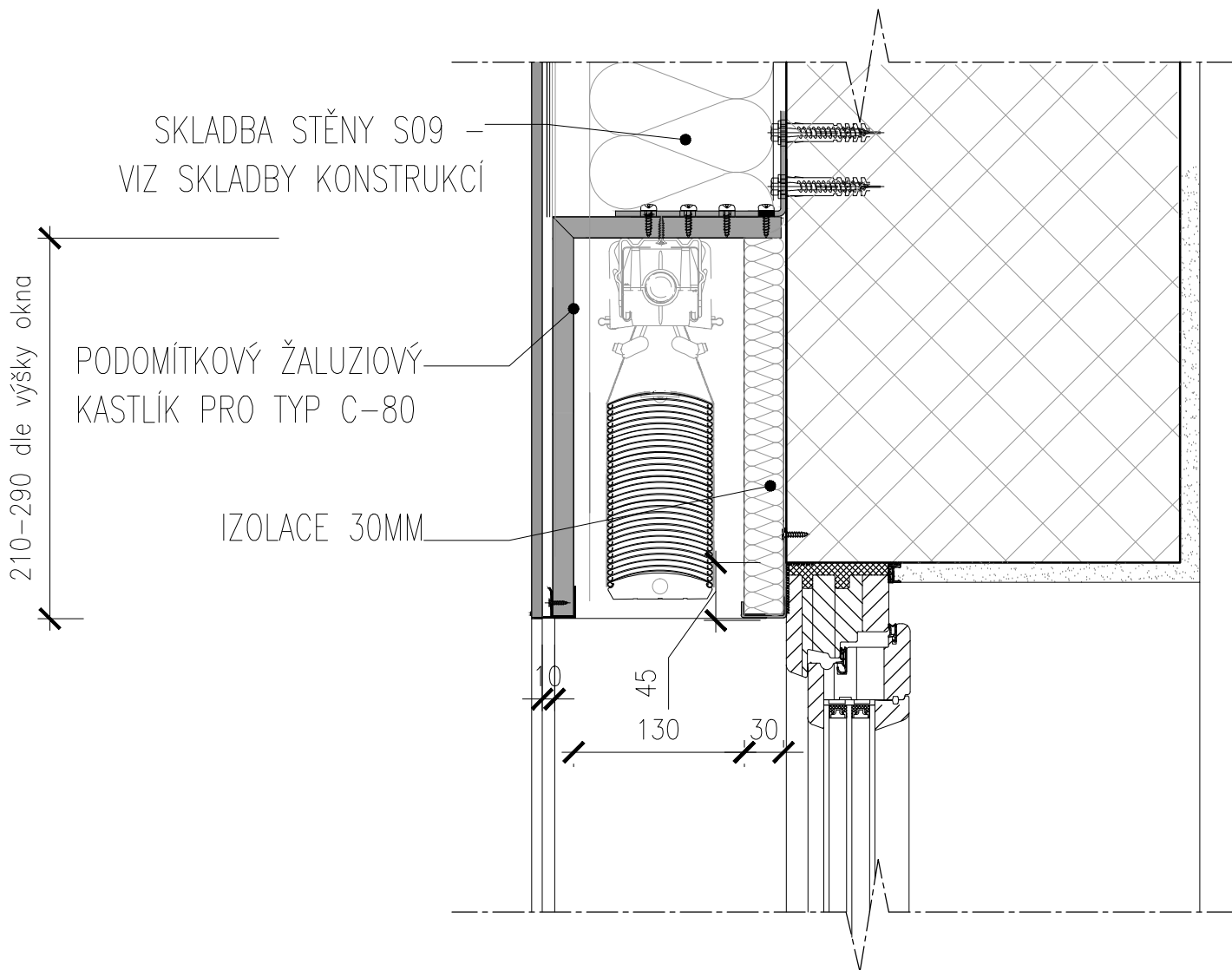
#### POZNÁMKA:

- SOUČÁSTÍ TOHOTO DETAILU JSOU POZNÁMKY NA VÝKRESE "SKLADBY KONSTRUKCÍ" UVEDENÉ U JEDNOTLIVÝCH SKLADEB !!
- VEŠKERÉ ROZMĚRY NUTNO OVĚŘIT NA STAVBĚ DLE SKUTEČNÉHO PROVÁDĚNÍ.
- VEŠKERÉ VRSTVY PROVÁDĚT DLE TECHNOLOGICKÉHO PŘEDPISU DODAVATELE NEBO VÝROBCE.
- VEŠKERÉ PRVKY MONTOVAT DLE TECHNOLOGICKÉHO PŘEDPISU DODAVATELE NEBO VÝROBCE.
- KÖTEVNÍ PRVKY JSOU SOUČÁSTÍ DODÁVKY PRVKŮ.
- ŘEŠENÍ DETAILU MŮŽE BÝT ZMĚNĚNO DLE POŽADAVKU ARCHITEKTA, PROJEKTANTA NEBO NA ZÁKLADĚ POŽADAVKŮ JEDNOTLIVÝCH DODAVATELŮ VÝROBKŮ V DETAILU UVEDENÝCH. KAŽDÁ ZMĚNA MUSÍ BÝT SCHVÁLENÁ PROJEKTANTEM NEBO ARCHITEKTEM.

DET.23

DETAIL NADPRAŽÍ – OSAZENÍ ŽALUZIE V OBKLADU

SCHÉMA PRVKU:  
M 1:5



#### POZNÁMKA:

- SOUČÁSTÍ TOHOTO DETAILU JSOU POZNÁMKY NA VÝKRESE "SKLADBY KONSTRUKCÍ" UVEDENÉ U JEDNOTLIVÝCH SKLADEB !!
- VEŠKERÉ ROZMĚRY NUTNO OVĚŘIT NA STAVBĚ DLE SKUTEČNÉHO PROVÁDĚNÍ.
- VEŠKERÉ VRSTVY PROVÁDĚT DLE TECHNOLOGICKÉHO PŘEDPISU DODAVATELE NEBO VÝROBCE.
- VEŠKERÉ PRVKY MONTOVAT DLE TECHNOLOGICKÉHO PŘEDPISU DODAVATELE NEBO VÝROBCE.
- KÓTEVNÍ PRVKY JSOU SOUČÁSTÍ DODÁVKY PRVKŮ.
- ŘEŠENÍ DETAILU MŮŽE BÝT ZMĚNĚNO DLE POŽADAVKU ARCHITEKTA, PROJEKTANTA NEBO NA ZÁKLADĚ POŽADAVKŮ JEDNOTLIVÝCH DODAVATELŮ VÝROBKŮ V DETAILU UVEDENÝCH. KAŽDÁ ZMĚNA MUSÍ BÝT SCHVÁLENÁ PROJEKTANTEM NEBO ARCHITEKTEM.